

Mapa do celów projektowych skala 1:500

pochodna map numer 355.318.233

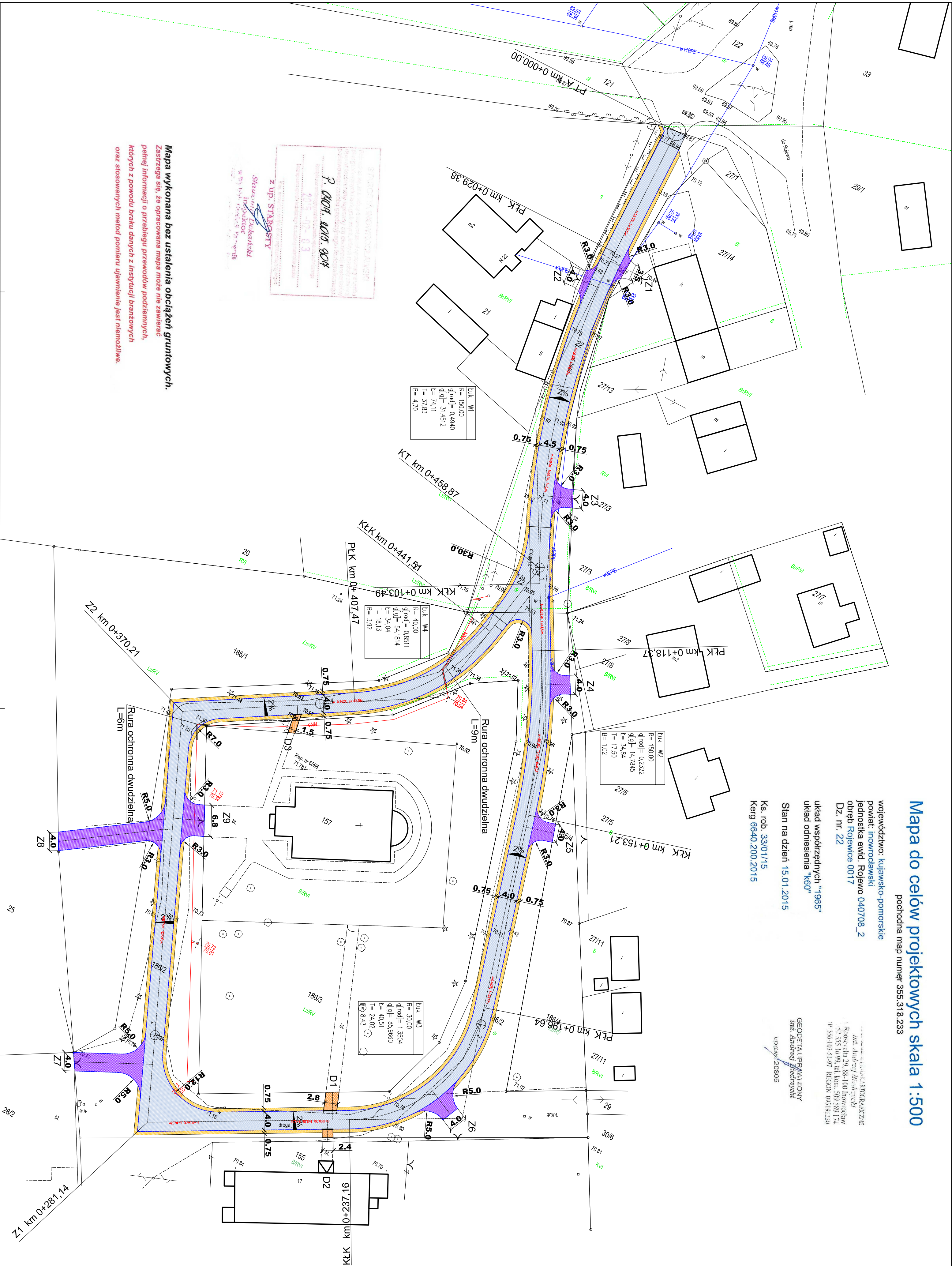
wojództwo: kujawsko-pomorskie  
powiat: nowotomawski  
jednostka ewid. Rolowo 040708\_2  
obręb Rolewice 0017  
Dz. nr. 22  
układ współrzędnych "1965"  
układ odniesienia "60°"

Stan na dzień 15.01.2015

Ks. rob. 33/01/15  
Keng 6640.200.2015

GEODETA PRZEMYŚLOWY  
mgr inż. Andrzej Piasecki  
uprzejm/20805

mgr inż. Andrzej Piasecki  
Koszech 24, 88-100 Nowotomawie  
tel. 22 335 16 99, tel. kom. 519 580 174  
e-mail: piasecki@wp.pl NIDON 043191239



Mapa wykonana bez ustalenia obciążeń gruntowych.  
Zastrzeżenie, że opracowana mapa może nie zawierać  
pełnej informacji o przebiegu przewodów podziemnych,  
których z powodu braku danych z instytucji branżowych  
oraz stosowanych metod pomiaru ujawnienie jest niemożliwe.

P. OROK. 0009.004  
z up. STARSZYSTY  
Struktura i Inżynieria  
w tym: Inżynieria i Inżynieria

<b>PROJUBUD</b> Pracownia Projektowa PROJUBUD Januszewski Januszewski ul. 22 303 34 77 e-mail: biuro@projubud.com.pl NIP: 656-146-07-72 REGON: 149186712	
Objekt	Przebudowa drogi wewnętrznej zlokalizowanej na działce nr 186/2 obręb Rolewice gmina Rolowo.
Tytuł	Plan zagospodarowania terenu
Opis	mgr inż. Andrzej Piasecki mgr inż. Andrzej Piasecki mgr inż. Andrzej Piasecki mgr inż. Andrzej Piasecki
Projektant	mgr inż. Andrzej Piasecki
Wykonawca	mgr inż. Andrzej Piasecki
Faza	PROJEKT WYKONAWCZY
Skala	1:500
Nr rysunku	2

- LEGENDA**
- Nawierzchnia bitumiczna jezdnii
  - Nawierzchnia żyznowa bitumicznych
  - Pobocza z kruszywa łamanego
  - Dojście piesze z kostki bet.