

UCHWAŁA NR XXIV/140/2016
RADY GMINY ROJEWO
z dnia 25 listopada 2016r.

w sprawie przystąpienia do sporządzenia miejscowego planu zagospodarowania przestrzennego dla części miejscowości Jezuicka Struga, gmina Rojewo.

Na podstawie art. 18 ust. 2 pkt 5 ustawy z dnia 8 marca 1990r. o samorządzie gminnym (tekst jedn. Dz. U. z 2016 r. poz. 446 z późn. zm.¹) oraz art. 14 ust. 1, 2 i 4 ustawy z dnia 27 marca 2003r. o planowaniu i zagospodarowaniu przestrzennym (tekst jedn. Dz. U. 2016r. poz. 778 z późn. zm.²) uchwala się, co następuje:

§ 1. Przystąpić do sporządzenia miejscowego planu zagospodarowania przestrzennego dla części miejscowości Jezuicka Struga, gmina Rojewo.

§ 2. Granica obszaru objętego miejscowym planem zagospodarowania przestrzennego, o którym mowa w § 1 określają załączniki graficzne nr 1 i 2 do niniejszej uchwały stanowiące jej integralną część.

§ 3. Wykonanie uchwały powierza się Wójtowi Gminy Rojewo.

§ 4. Uchwała wchodzi w życie z dniem podjęcia.

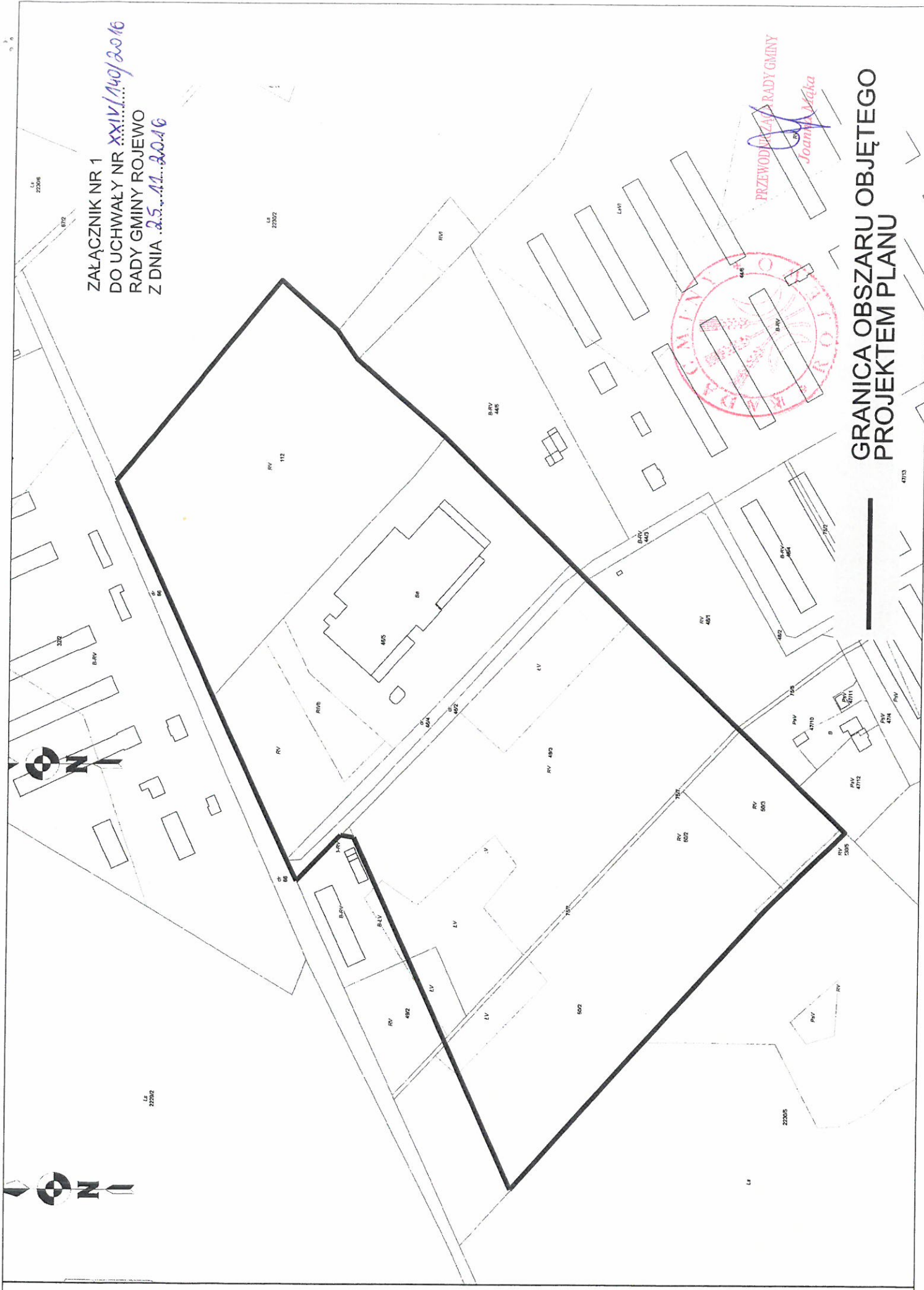


PRZEWODNICZĄCA RADY GMINY
Joanna Mąka

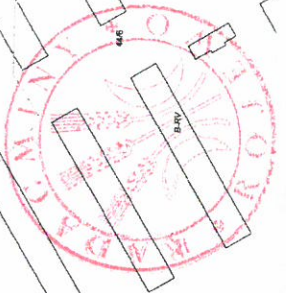
¹ Zmiany tekstu jednolitego wymienionej ustawy zostały ogłoszone w Dz. U. z 2016 r. poz. 1579.

² Zmiany tekstu jednolitego wymienionej ustawy zostały ogłoszone w Dz. U. z 2016 r. poz. 904, poz. 961, poz. 1250 i poz. 1579.

ZALĄCZNIK NR 1
DO UCHWAŁY NR XXI.V.1140/2016
RADY GMINY ROJEWO
Z DNIA 25.11.2016



PRZEWODZĄCY RADY GMINY
Joanna Łęka



GRANICA OBSZARU OBJĘTEGO PROJEKTEM PLANU

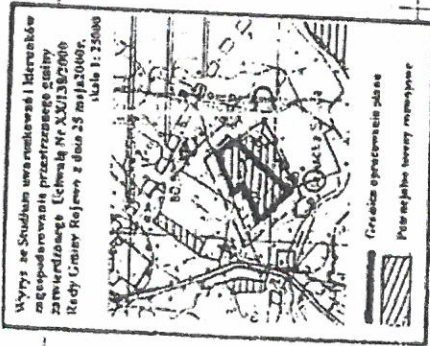


4713

MIEJSCOWY PLAN ZAGOSPODAROWANIA PRZESTRZENNEGO TERENÓW W JEZUICKIEJ STRUDZIE GMINA ROJEWO

SKALA 1:1000

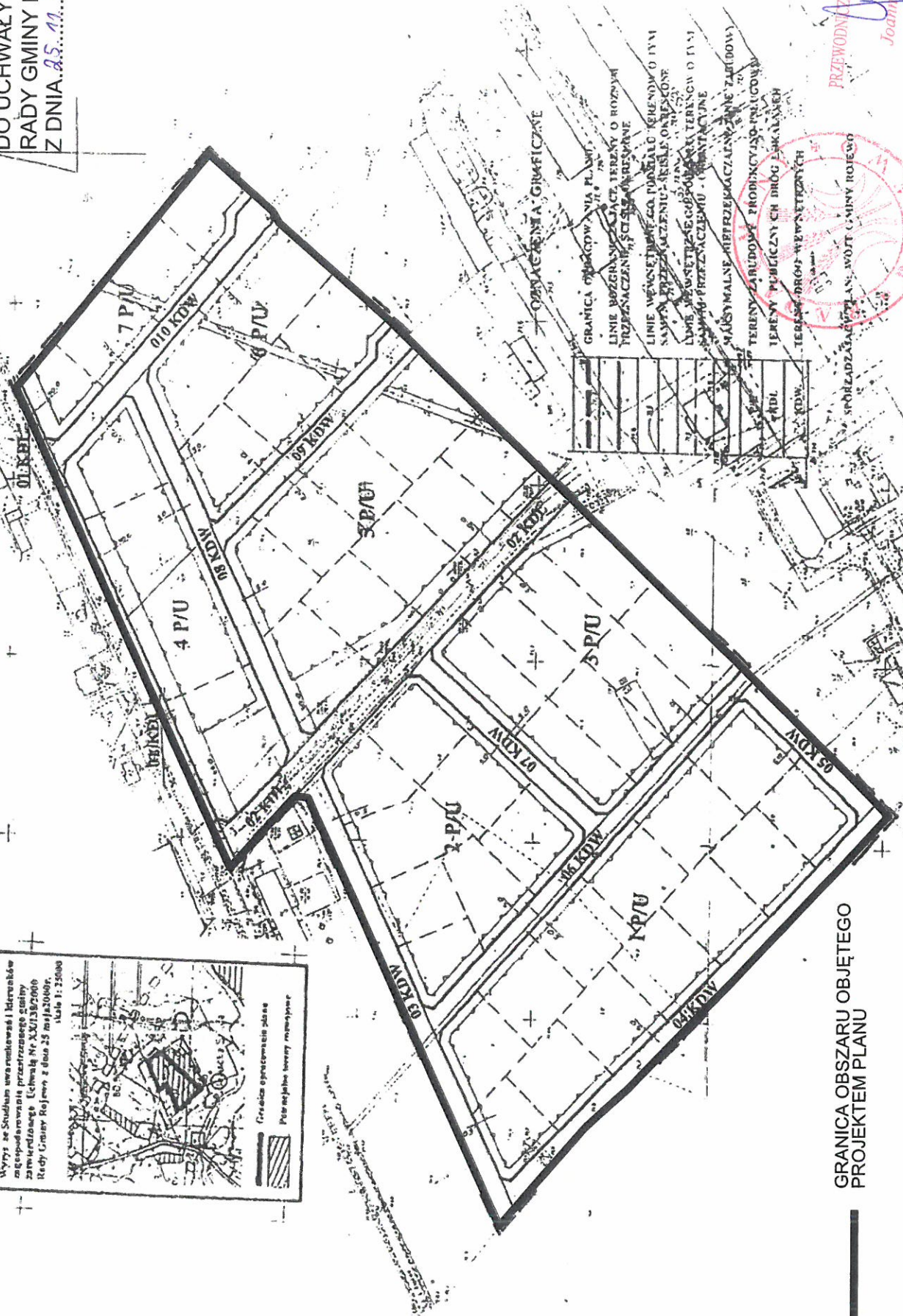
w celu publikacji rysunek planu zmniejszono



ZALĄCZNIK NR 2

DO UCHWAŁY NR XXIV/140/2016
RADY GMINY ROJEWO
Z DNIA 25.11.2016

ZALĄCZNIK NR 1
DO UCHWAŁY NR XXIV/140/2016
RADY GMINY ROJEWO
Z DNIA 25.11.2016



GRANICA OBSZARU OBJĘTEGO PROJEKTEM PLANU

PRZEWODNICZĄCA RADY GMINY
Joanna Mąka



UZASADNIENIE

Do uchwały nr XXIV/140/2016

Rady Gminy Rojewo

z dnia 25 listopada 2016r.

O przystąpieniu do sporządzenia miejscowego planu zagospodarowania przestrzennego zgodnie z art. 14 ust. 1 ustawy z dnia 27 marca 2003r. o planowaniu i zagospodarowaniu przestrzennym (Dz. U. z 2016r. poz. 778 z późn. zm.) rozstrzyga rada gminy w drodze uchwały.

Uchwała Rady Gminy Rojewo w sprawie przystąpienia do sporządzenia miejscowego planu zagospodarowania przestrzennego dla części miejscowości Jezuicka Struga, rozpocznie tryb formalno-prawny sporządzenia planu, stosownie do zapisów powołanej wcześniej ustawy.

Podjęcie uchwały o przystąpieniu do sporządzenia planu miejscowego, zgodnie z art. 14 ust. 5 ustawy z dnia 27 marca 2003 r. o planowaniu i zagospodarowaniu przestrzennym, zostało poprzedzone szeregiem analiz m.in. o charakterze funkcjonalnym, przestrzennym i terenowo-prawnym, które potwierdzają zasadność przystąpienia do sporządzenia w/w planu. Ponadto stwierdza się, że dokonano analizę dotyczącą stopnia zgodności przewidywanych rozwiązań planu miejscowego z ustaleniami Studium Uwarunkowań i Kierunków Zagospodarowania Przestrzennego Gminy Rojewo.

W związku z powyższym wywołanie niniejszej uchwały jest uzasadnione.



PRZEWODNICZĄCA RADY GMINY

Joanna Łąka