

Załącznik nr 1
do decyzji nr 2015
ustalającej lokalizację
inwestycji celu publicznego

2000
Mapa do celów projektowych skala 1:4000
(sekcja numer 355.333.023 Ark.1)

Województwo: kujawsko-pomorskie, powiat: inowrocławski,
Jednostka ewidencyjna: Rojewo [040708_2],
Obręb: Rojewo [0018], Działka numer 59/9, 59/10, 228

Mapa wykonana bez ustalenia obciążeń gruntowych. Stan na dzień 19.06.2015

ID 6640.1559.2015
Ks. rob. 40/05/15

Układ współrzędnych "Gniezno"
Układ odniesienia H-"K60"

ARKUSZ 1(13)

WYKONAWCA:

USŁUGI GEODEZYJNO-KARTOGRAFICZNE
mgr Andrzej Biedrzycki
ul. Rezerwa 29, 88-100 Inowrocław
tel. 52 353 10 99, tel. kom. 509 589 172
NIP 556-203 51-97 REGON 192191256

GEODEZJA I PRACOWNICY
Inż. Andrzej Biedrzycki
upr. 20805

WÓJT
Zurawski
Kafar Zurawski

5	355.333.013	2	355.333.014	1	355.333.013 Ark.1
7	354.444.102	6	355.333.061	3	355.333.062
11	354.444.142	10	354.444.131	9	354.444.132
12	354.444.153	13	354.444.201	4	355.333.064



OZNACZENIE

--- linie rozgraniczające teren inwestycji
mgr Młogorzycy Trączkowska

upr. do projektowania w planowaniu
przestrzennym M.in. GPiB nr 1126/r

LEGENDA

	Przebieg linii sieci grawitacyjnej (zgodnie z projektem)
	Przebieg linii przyłącza grawitacyjnej (zgodnie z projektem)

1

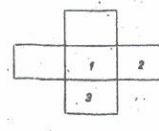
Powierzchnia

woj. Bydgoskie
pow. Inowrocław
gram. Rojewo

wieś ROJEWO

Mapa sytuacyjno-wysokościowa 1:1000

- Osnowa: poligonizacja istniejąca z 1909 r. układ Gniezno
niwelacja IVkl istniejąca poziom odniesienia Kronstadt
- Pomiar sit-wysz wykonano metodą bezpośrednią w WPGK w Bydgoszczy w 1971 r.
- Mapa: siatka kwadratów naniesiona kartograficznie, sytuacja i rzeźba wykonana
rzecznie w WPGK w Bydgoszczy w 1972 r.



Wojewódzkie Przedsiębiorstwo Geodezyjno-Kartograficzne
w Bydgoszczy, Pl. J. J. J. 4

mgr inż. Robert... Inżynier
Henryk Doroszyński

St. Insp. K. T.
mgr Młogorzycy

Bydgoszcz, ul. K. 1972. Nr ks. rob. 40/05/15

40378
40371

355.333.023

Zmiany

Opis: Dokumentacja projektowa - kosztorysowa budowy sieci kanalizacyjnej na terenie pięciu miejscowości Gminy Rolowo, z podziałem na dwa zadania	
Tytuł: Projekt budowlany - zadanie I	
Inwestor: GMINA ROJEWO, ul. J. J. J. 4, 88-100 Inowrocław	
Projektant: mgr inż. Robert... Inżynier	
Data: 2015	
Numer rysunku: 1-1/14	

Załącznik nr 2
do decyzji nr 2015
ustalającej lokalizację
inwestycji celu publicznego

Mapa do celów projektowych skala 1:1000
(Sekoja numer 355.333.014)

Województwo: kujawsko-pomorskie, powiat: inowrocławski,
Jednostka ewidencyjna: Rojewo [040708_2],
Obręb: Liszkowo [0011], Działka numer 236, 239, 245, 247, 308/1, 308/2, 330
Obręb: Rojewo [0018], Działka numer 59/9, 59/10, 228
Obręb: Żelechlin [0024], Działka numer 8, 48, 61

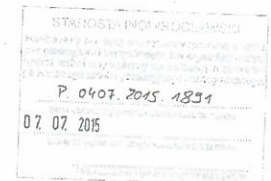
Mapa wykonana bez ustalenia obciążeń gruntowych. Stan na dzień 19.06.2015

ID 6640.1559.2015
Ks. rob. 40/05/15

Układ współrzędnych "1965"
Układ odniesienia H-"K60"

ARKUSZ 2(13)

WYKONAWCA:



11	10	9	8	7	6	5
354.444.104	354.444.151	354.444.152	354.444.104	354.444.102	354.444.102	354.444.102
12	13	14	15	16	17	18
354.444.201	354.444.153	354.444.152	354.444.104	354.444.102	354.444.102	354.444.102

USŁUGI GEODEZYJNO-KARTOGRAFICZNE
inż. Andrzej Biedrzycki
ul. Roosevelta 29, 88-100 Inowrocław
tel. 52 355 16 99; tel. kom. 599 289 174
NIP: 556-103-51-97 REGON: 653191230

GEODETA UPRAWNIENY
inż. Andrzej Biedrzycki
upr.w. 20805

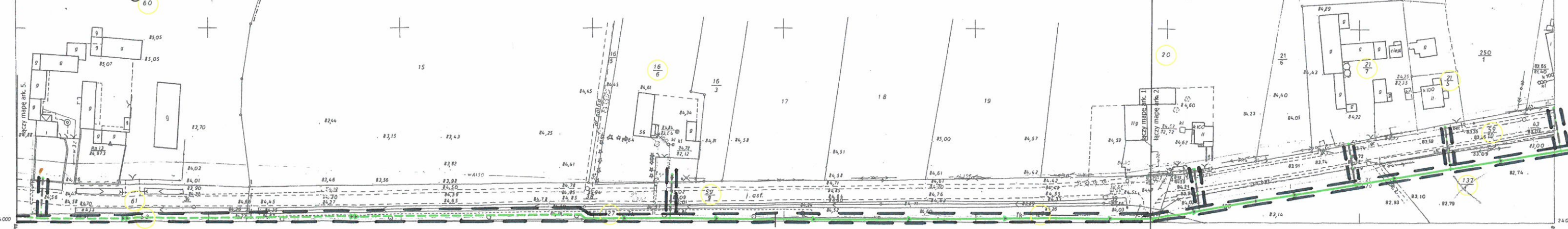
mgr Małgorzata Wąsowska

upr. do projektowania w planowaniu
przestrzennym Min. GPiB nr 1126/

OZNACZENIE

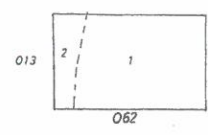
--- linie rozgraniczające teren inwestycji

- LEGENDA
- Projektowana sieć grawitacyjna kanalizacji sanitarnej
 - Projektowana sieć tłoczna kanalizacji sanitarnej
 - Projektowane przyłącza grawitacyjne kanalizacji sanitarnej
 - Projektowane przyłącza tłoczne kanalizacji sanitarnej



355.333.014
1:1000

MAPA SYTUACYJNO WYSOKOŚCIOWA
Założona w r1996 przez
"GEOPIK" Biuro Usług Geodezyjno-Kartograficznych
w Inowrocławiu



Gm. ROJEWO woj. bydgoskie
1. wieś: Rojewo
2. wieś: Żelechlin

12.09.96
327/96
644/96

15.11.96
122/17/145
p.gli

122 / 7 / 115 / 96

F.H.-U. Tomasz Stawski ul. Honorowa 15 Bydgoszcz		
Obręb: Dokumentacja projektowa - kosztorysowa budowy sieci kanalizacyjnej na terenie pięciu miejscowości Gminy Rojewo, z podziałem na dwa zadania		
Tytuł rob.: PROJEKT ZAGOSPODAROWANIA TERENU Arkusz nr 2		
Zadanie: Projekt budowlany - zadanie 1		
Inwestor: GMINA ROJEWO woj. kujawsko-pomorskie		
Wykonawca: inż. Tomasz Stawski	Adres: ul. Honorowa 15 Bydgoszcz	Telefon: 52 355 16 99
Współwykonawca: inż. Jerzy Głowiński	Adres: ul. ...	Telefon: ...
Data: 2015r.	Skala 1:2 000	Numery rysunków: 1-2/14

Załącznik nr 4
do decyzji nr 2015
ustalającej lokalizację
inwestycji celu publicznego

WÓJT
Rafał Żurowski
inż. Rafał Żurowski

OZNACZENIE
- - - - - linie rozgraniczające teren inwestycji

2000
Mapa do celów projektowych skala 1:1000
(Seksja numer 355.333.064)

Województwo: kujawsko-pomorskie, powiat: inowrocławski,
Jednostka ewidencyjna: Rojewo [040708_2],
Obręb: Liszkowo [0011], Działka numer 236, 239, 245, 247, 308/1, 308/2, 330
Obręb: Rojewo [0018], Działka numer 59/9, 59/10, 228
Obręb: Żelechlin [0024], Działka numer 8, 48, 61

Mapa wykonana bez ustalenia obciążeń gruntowych. Stan na dzień 19.06.2015

ID 6640.1559.2015
Ks. rob. 40/05/15

Układ współrzędnych "1965"
Układ odniesienia H-"K60"

ARKUSZ 4(13)

WYKONAWCA: **INŻ. ANDRZEJ BIEDRZYCH**
ul. Kosciuszki 39, 85-100 Inowrocław
tel. 52 325 16 99, tel. kom. 509 580 150
NIP 556-863-51-97 REGON 99319125

GEODETA UPRAWNIENY
inż. Andrzej Biedrzycki
upr. 20805

STANOWISKO WYKONAWCY
P. 0407.2015.1891
07.07.2015

5	2	1
355.333.013	355.333.014	355.333.023 Ark.1
7	6	3
354.444.102	355.333.061	355.333.062
8	4	
354.444.104	355.333.064	
11	10	9
354.444.142	354.444.151	354.444.152
12		
354.444.153		
13		
354.444.201		

22/7/88/91
355.333.064
1:1000

MAPA SYTUACYJNO-WYSOKOŚCIOWA
Założona w r.1991 przez
OKRĘGOWE PRZEDSIĘBIORSTWO GEODEZYJNO-KARTOGRAFICZNE
w BYDGOSZCZY

Kierownik Pracowni: R. Krzyżanowski

Gm. ROJEWO woj.bydgoskie
1 wieś Rojewo

mgr Małgorzata Wiączkowska
LEGENDA
→ Projektowane sieci grawitacyjno-kanalizacyjne
→ Projektowane przyłącza grawitacyjno-kanalizacyjne

upr. do projektowania w planowaniu
przestrzennym Min. GPIB nr 1126/r

F.H.-U. Tomasz Stawski ul. Homarowa 15 Bydgoszcz	
Opis:	Dokumentacja projektowo-kosztorysowa budowy sieci kanalizacyjnej na terenie miejscowości Gminy Rojewo w podziale na dwa zadania
Task nr:	PROJEKT WYKONAWCZY PODKARMIENIA TERENU MIASTECZKA 1
Stadium:	Projekt Wykonawczy - zadanie 1
Investor:	GMINA ROJEWO woj. kujawsko-pomorskie
Opis:	20-01-01
Opis:	100-06
Data:	5/9/2015r
Skala:	1:2 000
Wzrost rysownika:	1-4/14

Załącznik nr 5
do decyzji nr 2015
ustalającej lokalizację
inwestycji celu publicznego

WÓJT
inż. Rafał Żurawski

mgr Małgorzata Włóczkowska

opr. do projektowania w planowaniu
przestrzennym MiP: GPIB nr 126/r

Mapa do celów projektowych skala 1:1000
(sekcja numer 355.333.013)

Województwo: kujawsko-pomorskie, powiat: inowrocławski,
Jednostka ewidencyjna: Rojewo [040708_2],
Obręb: Liszkowo [0011], Działka numer 236, 239, 245, 247, 308/1, 308/2, 330
Obręb: Rojewo [0018], Działka numer 59/9, 59/10, 228
Obręb: Żelechlin [0024], Działka numer 8, 48, 61

Mapa wykonana bez ustalenia obciążeń gruntowych. Stan na dzień 19.06.2015

ID 6640.1559.2015
Ks. rob. 40/05/15

Układ współrzędnych "1965"
Układ odniesienia H-"K60"

ARKUSZ 5(13)

WYKONAWCA: GEODETA UPRAWNIENY
inż. Andrzej Biedrzycki
uprawy/20809

USŁUGI GEODEZYJNO-KARTOGRAFICZNE
inż. Andrzej Biedrzycki
ul. Rosocheńska 29, 88-100 Inowrocław
tel. 52 355 16 99, tel. kom. 509 589 174
NIP 556-103-51-97 REGON 143191230

7	355.333.013	2	355.333.014	1	355.333.013 Ark.1
8	354.444.102	9	354.444.104	10	355.333.014
11	354.444.142	12	354.444.151	13	354.444.201
14	354.444.152	15	354.444.153	16	354.444.201

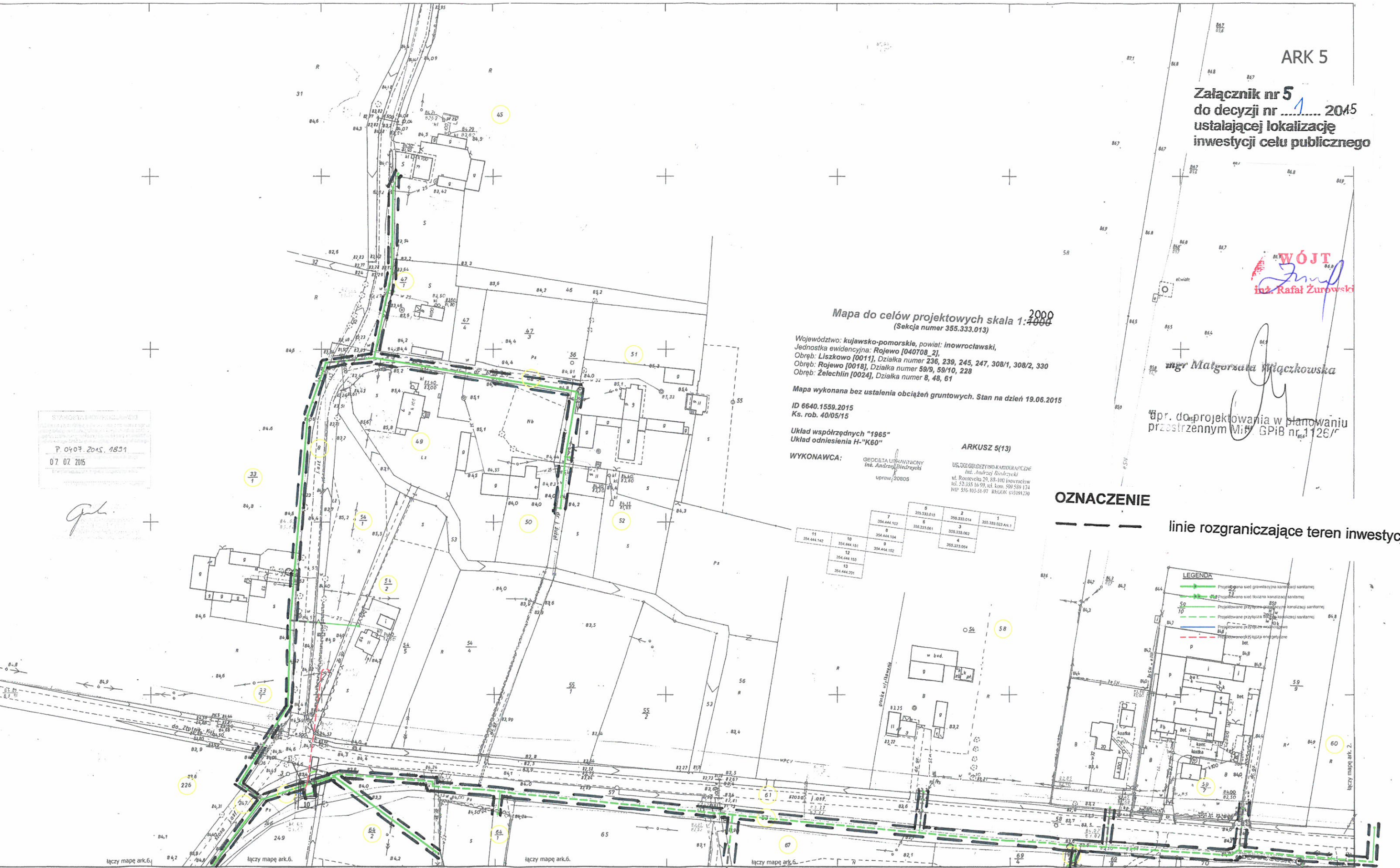
OZNACZENIE

linie rozgraniczające teren inwestycji



STANOWISKO PROJEKTOWANE
P. 0407.2015.1831
07.07.2015

gpk



355.333.013
1:1000

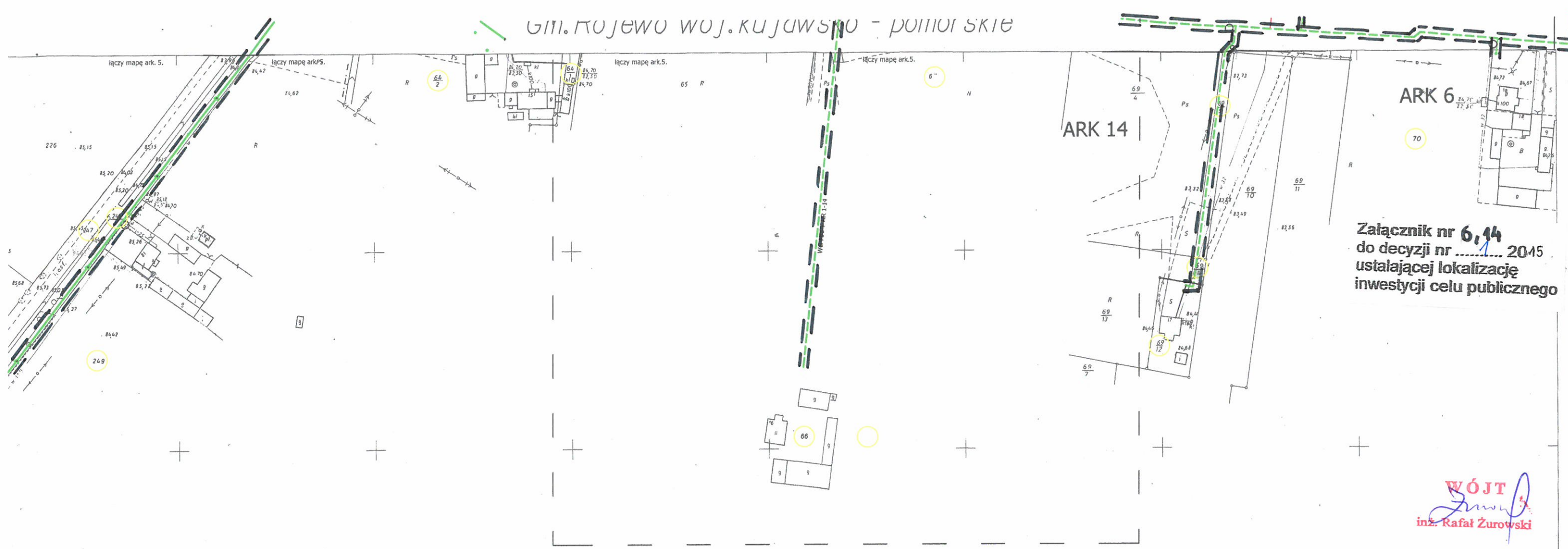
MAPA SYTUACYJNO-WYSOKOŚCIOWA
Założona w 1999 roku przez
GEOPIK
BIURO USŁUG GEODEZYJNO-KARTOGRAFICZNYCH
w INOWROCŁAWIU

011	014
A	061

A - Gm. ROJEWO woj. kujawsko-pomorskie
wieś: Żelechlin

15.03.99
69/99
195/99

F.H.-U. Tomasz Stawski ul. Homarowa 15 Bydgoszcz	
Opis: Dokumentacja projektowa - kosztorysowa budowy sieci kanalizacyjnej na terenie placu miejscowości Gminy Rojewo, z podziałem na dwa zadania	
Tytuł: PROJEKT ZAŁOŻENIA I BUDOWY KANALIZACJI SANITARNEJ	
Mapa ark. nr 5	
Stan: Projekt budowlany - zadanie 1	
Inwestor: GMINA ROJEWO woj. kujawsko-pomorskie	
inż. Krystyna Stawka	inż. Tomasz Stawski
inż. Jerzy Stawski	inż. Tomasz Stawski
Data: 2015r Skala 1:2 000 Numer rysunku 1-5/14	

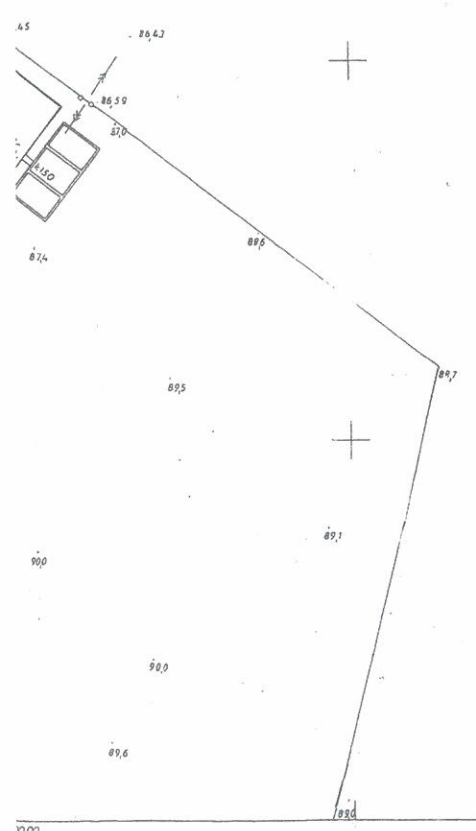


Załącznik nr 6,14
do decyzji nr 2015
ustalającej lokalizację
inwestycji celu publicznego

WÓJT
Rafal Żurowski
inż. Rafał Żurowski

OZNACZENIE

--- linie rozgraniczające teren inwestycji



STANOWISKO PROJEKTOWE
P. 0407. 2015. 1831
07.07.2015

Mapa do celów projektowych skala 1:1000
(sekcja numer 355.333.061)

Województwo: kujawsko-pomorskie, powiat: inowrocławski,
Jednostka ewidencyjna: Rojewo [040708_2],
Obręb: Liszkowo [0011], Działka numer 236, 239, 245, 247, 308/1, 308/2, 330
Obręb: Rojewo [0018], Działka numer 59/9, 59/10, 228
Obręb: Zelechlin [0024], Działka numer 8, 48, 61

Mapa wykonana bez ustalenia obciążeń gruntowych. Stan na dzień 19.06.2015

ID 6640.1559.2015
Ks. rob. 40/05/15

Układ współrzędnych "1965"
Układ odniesienia H-"K60"

WYKONAWCA:

USŁUGI GEODEZYJNO-KARTOGRAFICZNE
inż. Andrzej Biedrzycki
ul. Roosevelta 29, SS-100 Inowrocław
tel. 52 355 16 99, tel. kom. 509 389 174
NIP 556-103-51-97 REGON 163191234

GEODATA UPRAWNIŁY
inż. Andrzej Biedrzycki
upr. nr. 20805

5	355.333.013	2	355.333.014	1	355.333.023 Ark.1
7	354.444.102	6	355.333.061	3	355.333.062
8	354.444.104	4	355.333.064		
11	354.444.142	10	354.444.151	9	354.444.152
		12	354.444.153		
		13	354.444.201		

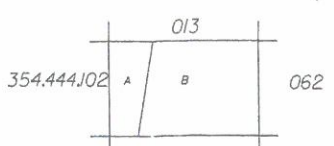
mgr Małgorzata Włóczkowska
upr. do projektowania w planowaniu
przestrzennym Min. GPiB nr 1126/r

- LEGENDA**
- Projektowana sieć grawitacyjna kanalizacji sanitarnej
 - Projektowana sieć boczna kanalizacji sanitarnej
 - Projektowane przyłącza grawitacyjne kanalizacji sanitarnej
 - Projektowane przyłącza boczne kanalizacji sanitarnej
 - Projektowane przyłącza wodociągowe
 - Projektowane przyłącza energetyczne

MAPA SYTUACYJNO-WYSOKOŚCIOWA

Założona w 2004r. przez
STAROSTWÓ POWIATOWE W INOWROCŁAWIU

STAROSTWÓ POWIATOWE
W INOWROCŁAWIU
Powiatowy Ośrodek Dokumentacji Geodezyjnej i Kartograficznej
ul. Roosevelta 36/36
29 LIP. 2004

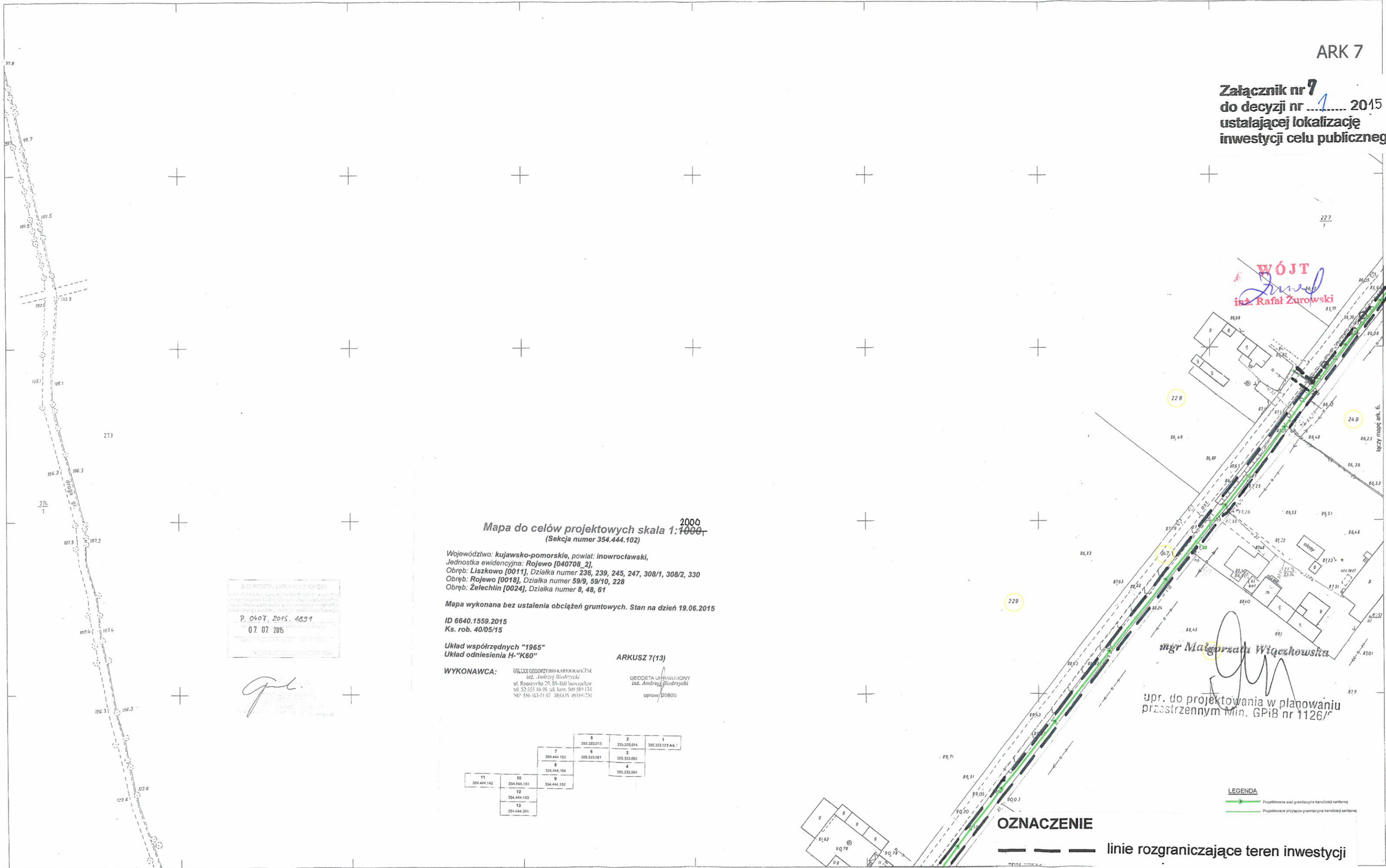


A - wieś Liszkowo
B - wieś Zelechlin

55.333.061
1:1000

F.H.-U. Tomasz Stawski ul. Homarowa 15 Bydgoszcz	
Obiet:	Dokumentacja projektowa - kosztorysowa budowy sieci kanalizacyjnej na terenie pięciu miejscowości Gminy Rojewo, z podziałem na dwa zadania
Forma nr:	PROJEKT ZAGOSPODAROWANIA TERENU Mapa inż. nr 6
Stadium:	Projekt budowlany - zadanie 1
Stawo:	GMINA ROJEWO woj. kujawsko pomorskie
Wykonawca:	inż. Tomasz Stawski
Projektant:	inż. Tomasz Stawski
Opis:	inż. Tomasz Stawski
Data:	2015r. Skala 1:2 000 Numer rysunku: 1-6/14

Załącznik nr 7
do decyzji nr 1/2015
ustalającej lokalizację
inwestycji celu publicznego



Mapa do celów projektowych skala 1:1000
(Sekcja numer 354.444.102)

Województwo: kujawsko-pomorskie, powiat: inowrocławski,
Jednostka ewidencyjna: Rojewo [040708_2],
Obręb: Liszkowo [0011], Działka numer 236, 239, 245, 247, 308/1, 308/2, 330
Obręb: Rojewo [0018], Działka numer 59/9, 59/10, 228
Obręb: Żelechlin [0024], Działka numer 8, 48, 61

Mapa wykonana bez ustalenia obciążeń gruntowych. Stan na dzień 19.06.2015

ID 6640.1559.2015
Ks. rob. 40/05/15

Układ współrzędnych "1965"
Układ odniesienia H-"K60"

ARKUSZ 7(13)

WYKONAWCA: UST. GEODEZYJNO-KARTOGRAFICZNE
inż. Andrzej Biedrzycki
ul. Roosevelta 29, 88-160 Inowrocław
tel. 52-335 16-99, tel. kom. 509 289 174
NIP 586-033-51-97 REGON 09191736

GEODETA UHM ANTHONY
inż. Andrzej Biedrzycki
uprawn. 20805

STAROSTWO POWIATOWE W INOWROCŁAWIU
P. 0407, 2015, 4521
07.07.2015

11	10	9	8	7	6	5	4	3	2	1
354.444.142	354.444.151	354.444.152	354.444.154	354.444.102	355.333.081	355.333.013	355.333.014	355.333.062	355.333.014	355.333.023 Ak.1
	12	13								
	354.444.153	354.444.201								

LEGENDA
 Projektowana sieć grawitacyjna kanalizacji sanitarnej
 Projektowane przyłącze grawitacyjne kanalizacji sanitarnej

OZNACZENIE
 linie rozgraniczające teren inwestycji

354.444.102
1:1000

MAPA SYTUACYJNO-WYSOKOŚCIOWA

STAROSTWO POWIATOWE W INOWROCŁAWIU
Założona w 2004r. przez

STAROSTWO POWIATOWE
W INOWROCŁAWIU
ul. Rydygiera 10, 88-100 Inowrocław
88-100 INOWROCŁAW

29 LIP. 2014

054	A - wieś Liszkowo	355.333.061
A		
104		

F.H.-U. Tomasz Stawski ul. Homarowa 15 Bydgoszcz	
Obszar: Dokumentacja projektowa - kosztorysowa	
Obszar: budowy sieci kanalizacyjnej na terenie pięciu miejscowości	
Gminy: Rojewo, z podziałem na dwa zadania	
Tytuł: PROJEKT ZAGOSPODAROWANIA TERENU	
Inwestor: GMINA ROJEWO woj. kujawsko-pomorskie	
Projektant:	inż. Andrzej Biedrzycki
Opis:	inż. Andrzej Biedrzycki
Wzrost:	180 cm
Waga:	75 kg
Wzrost:	180 cm
Waga:	75 kg
Date:	2015r. Skala 1:2 000 Numer rysunku: 1-7/14

Załącznik nr 8
do decyzji nr 2015
ustalającej lokalizację
inwestycji celu publicznego

mgr Małgorzata Więczkowska

upr. do projektowania w planowaniu
przestrzennym Min. GPiB nr 1126/r

Mapa do celów projektowych skala 1:1000
(Sekcja numer 354.444.104)

Województwo: kujawsko-pomorskie, powiat: inowrocławski,
Jednostka ewidencyjna: Rojewo [040708_2],
Obręb: Liszkowo [0011], Działka numer 236, 239, 245, 247, 308/1, 308/2, 330
Obręb: Rojewo [0018], Działka numer 59/9, 59/10, 228
Obręb: Żelechlin [0024], Działka numer 8, 48, 61

Mapa wykonana bez ustalenia obciążeń gruntowych. Stan na dzień 19.06.2015

ID 6640.1559.2015

Ks. rob. 40/05/15

Układ współrzędnych "1965"
Układ odniesienia H-"K60"

WYKONAWCA:

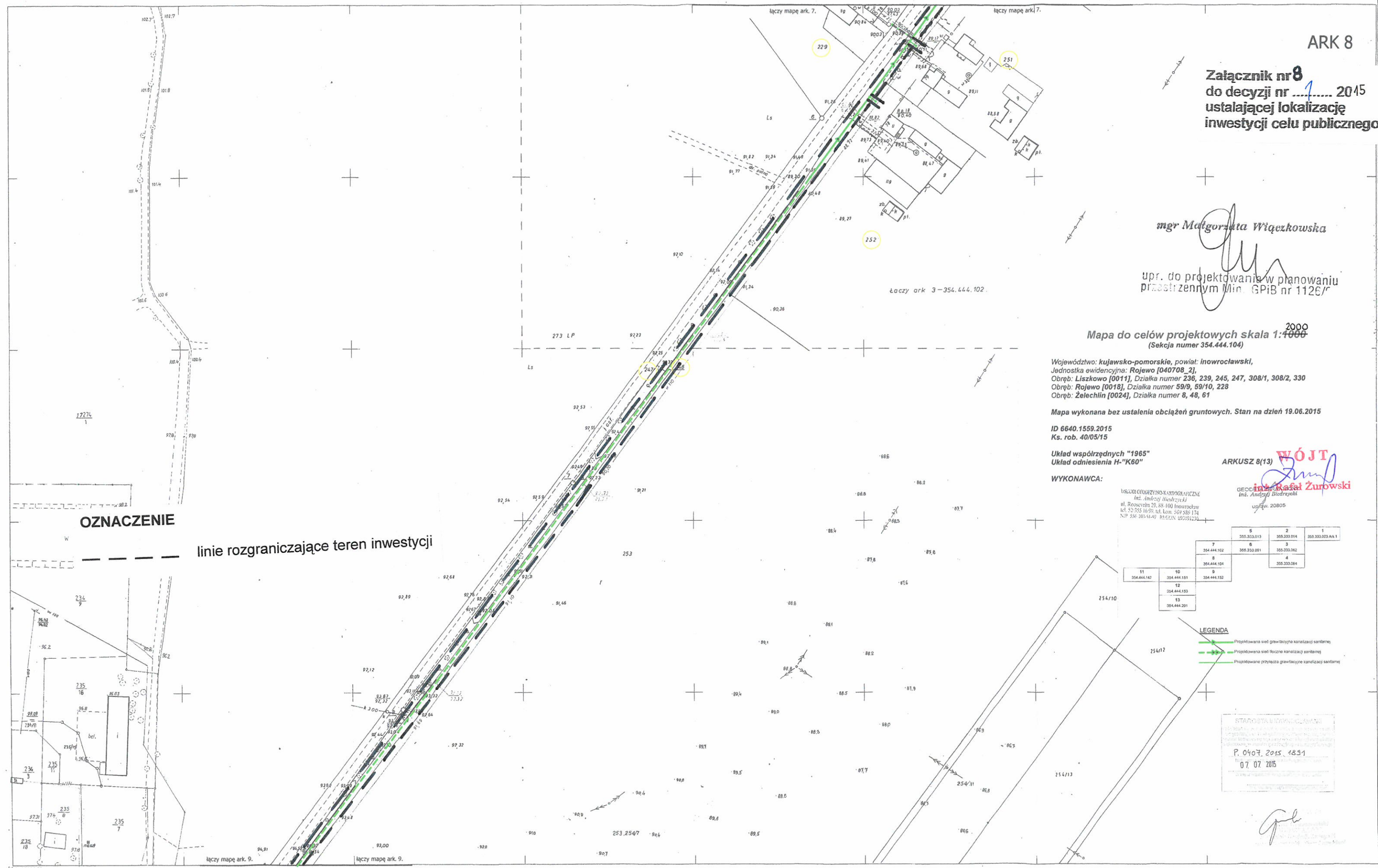
BIURO GURZYNO-KARTOGRAFICZNE
Inż. Andrzej Biedrzycki
ul. Roosevelta 29, 88-100 Inowrocław
tel. 52 555 16 99, tel. kom. 509 589 174
NIP 556 103 91 49, REGON 023191232

WÓJT
inż. Rafał Żurkowski
inż. Andrzej Biedrzycki
upr. w. 20805

5	355.333.013	2	355.333.014	1	355.333.015
7	354.444.102	6	355.333.081	3	355.333.062
8	354.444.104	4	354.444.104	4	355.333.064
11	354.444.142	10	354.444.151	9	354.444.152
12	354.444.153	13	354.444.201		

- LEGENDA
- Projektowana sieć grawitacyjna kanalizacji sanitarnej
 - Projektowana sieć tłoczna kanalizacji sanitarnej
 - Projektowane przyłącza grawitacyjne kanalizacji sanitarnej

STAROSTWO POWIATOWE W INOWROCŁAWIU
P. 0407.2015.1831
07.07.2015



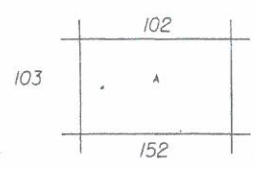
OZNACZENIE

linie rozgraniczające teren inwestycji

354.444.104
1:1000

MAPA SYTUACYJNO-WYSOKOŚCIOWA

Założona w 2004r. przez
STAROSTWO POWIATOWE W INOWROCŁAWIU
ul. Roosevelta 26/25
88-100 INOWROCŁAW
29 LIP. 2004



A - wieś Liszkowo

str. 08. 04y

F.H.-U. Tomasz Stawski ul. Homarowa 15 Bydgoszcz			
Objekt:	Dokumentacja projektowa - kosztorysowa budowy sieci kanalizacyjnej na terenie pięciu nieruchomości Gminy Rojewo, z podziałem na dwa zadania		
Tytuł nr:	PROJEKT ZAGOSPODAROWANIA TERENU Mapa ark nr 8		
Stadium:	Projekt budowlany - zadanie 1		
Investor:	GMINA ROJEWO woj. kujawsko-pomorskie		
inż. Krzysztof Stawski	inż. Tomasz Stawski	inż. Tomasz Stawski	inż. Tomasz Stawski
inż. Tomasz Stawski	inż. Tomasz Stawski	inż. Tomasz Stawski	inż. Tomasz Stawski
Data:	2015r	Skala 1:2 000	Numer rysunku: 1-8/14

Załącznik nr 9
do decyzji nr 2015
ustalającej lokalizację
inwestycji celu publicznego

WÓJT
Rafal Zurowski
inż. Rafal Zurowski

mgr Małgorzata Wiączkowska

upr. do projektowania w planowaniu
przestrzennym Min. GPiB nr 1126/r

LEGENDA

- Projektowana sieć grawitacyjna kanalizacji sanitarnej
- Projektowana sieć tłoczna kanalizacji sanitarnej
- Projektowane przyłącza grawitacyjne kanalizacji sanitarnej
- Projektowane przyłącza tłoczne kanalizacji sanitarnej

OZNACZENIE

linie rozgraniczające teren inwestycji

Mapa do celów projektowych skala 1:1000
(Seksja numer 354.444.152)

Województwo: kujawsko-pomorskie, powiat: inowrocławski
Jednostka ewidencyjna: Rojewo [040708_2]
Obręb: Liszkowo [0011], Działka numer 236, 239, 245, 247, 308/1, 308/2, 330
Obręb: Rojewo [0018], Działka numer 59/9, 59/10, 228
Obręb: Żelechlin [0024], Działka numer 8, 48, 61

Mapa wykonana bez ustalenia obciążeń gruntowych. Stan na dzień 19.06.2015

ID 6640.1559.2015
Ks. rob. 40/05/15

Układ współrzędnych "1965"
Układ odniesienia H-"K60"

WYKONAWCA:

USŁUGI GEODEZYJNO-KARTOGRAFICZNE
inż. Andrzej Biedrzycki
ul. Roosevelta 29, 88-100 Inowrocław
tel. 52 355 16 99, tel. kom. 507 589 174
NIP 556-100-51-97 REGON: 093191230

GEODETA UPRAWNIONY
inż. Andrzej Biedrzycki
uprzejm. 20BUS

ARKUSZ 9(13)

5	355.333.013	2	355.333.014	1	355.333.023 Ark.1
7	354.444.152	6	355.333.061	3	
8	354.444.154	4	355.333.064		
11	354.444.142	10	354.444.152		
		12	354.444.153		
		13	354.444.201		

STARCIE WYKONAWCZE
P. 0407.2015.1891
07 07 2015

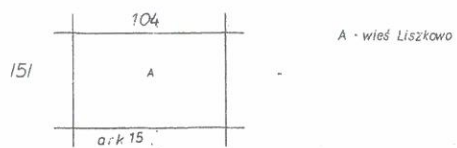
g.b.

354.444.152
1:1000

MAPA SYTUACYJNO-WYSOKOŚCIOWA

Założona w 2004r. przez
STAROSTWÓ POWIATOWE W INOWROCŁAWIU

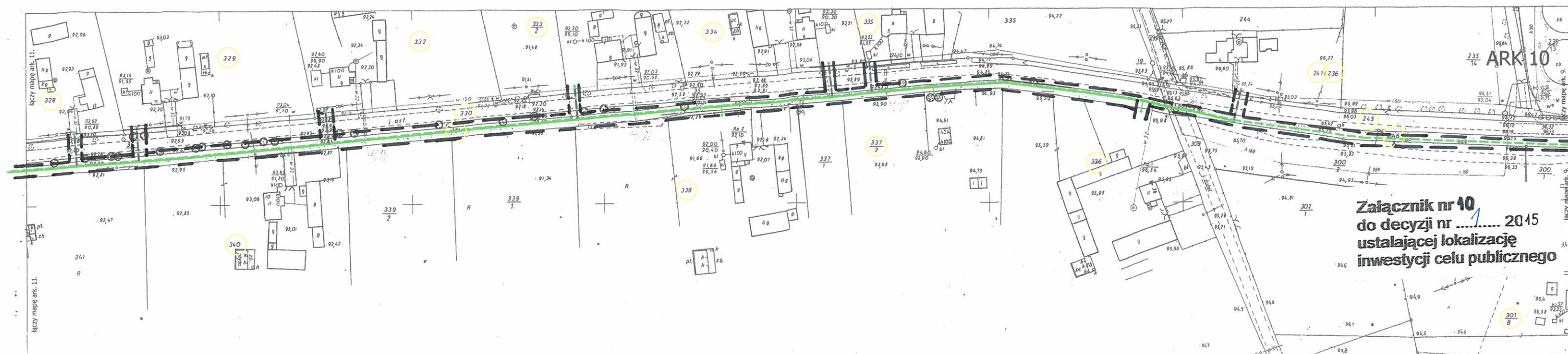
29 LIP. 2004



10.08.04.
22.9.04
20.15/04

aw

F.H.-U. Tomasz Stawski ul. Homarowa 15 Bydgoszcz			
Obiet:	Dokumentacja projektowo-kosztorysowa budowy sieci kanalizacyjnej na terenie pleców miejscowości Gminy Rojewo, z podziałem na dwa zadania		
Tytuł nr:	PROJEKT ZAGOSPODAROWANIA TERENU Mapa ark nr 9		
Stadium:	Projekt budowlany - zadanie 1		
Utworzył:	GMINA ROJEWO woj. kujawsko-pomorskie		
inż. Krystyna Stawka	inż. inżynier	inż. inżynier	inż. inżynier
inż. Szymon Stawski	inż. inżynier	inż. inżynier	inż. inżynier
Date:	2015r.	Skala 1:2 000	Numer planu: 1-9/14



Załącznik nr 10 do decyzji nr 2015 ustalającej lokalizację inwestycji celu publicznego

2000
Mapa do celów projektowych skala 1:4000
(Sekcja numer 354.444.151)

Województwo: kujawsko-pomorskie, powiat: inowrocławski,
Jednostka ewidencyjna: Rojewo [040708_2],
Obręb: Liszkowo [0011], Działka numer 236, 239, 245, 247, 308/1, 308/2, 330
Obręb: Rojewo [0018], Działka numer 59/9, 59/10, 228
Obręb: Żelechlin [0024], Działka numer 8, 48, 61

Mapa wykonana bez ustalenia obciążen gruntowych. Stan na dzień 19.06.2015

ID 6640.1559.2015
Ks. rob. 40/05/15

Układ współrzędnych "1965"
Układ odniesienia H-"K60"

ARKUSZ 10(13)

WYKONAWCA:

GEODEZJA I UPRAWNIENI
Ing. Andrzej Biedrzycki
ul. 20805

USŁUGI GEODEZJI I KARTOGRAFICZNE
Ing. Andrzej Biedrzycki
ul. Roosevelta 29, 88-100 Inowrocław
tel. 52335 16 99, fax. kom. 509 330 174
NIP 556-103-51-97 REGON 093191220

5	355.333.013	355.333.014	355.333.023 Ark.1
7	354.444.102	355.333.061	355.333.062
8	354.444.104		355.333.064
11	354.444.142	354.444.151	354.444.152
12	354.444.153		
13	354.444.201		

OZNACZENIE

— — — — — linie rozgraniczające teren inwestycji

STAROSTA POWIATOWY
P. 0407.2015.1891
07 07 2015

mgr Małgorzata Wiączkowska
mgr. do projektowania w planowaniu
przestrzennym Mgr. GPiB nr 1126/r

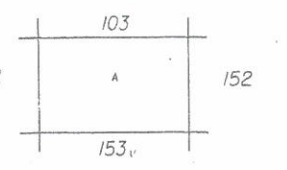
LEGENDA

- Projektowana sieć grawitacyjna (na kanalizacji sanitarnej)
- Projektowana sieć boczna kanalizacji sanitarnej 96
- Projektowane przyłącza grawitacyjne kanalizacji sanitarnej



354.444.151
1:1000

MAPA SYTUACYJNO-WYSOKOŚCIOWA
Złożona w 2004r. przez
STAROSTWÓ POWIATOWE W INOWROCŁAWIU



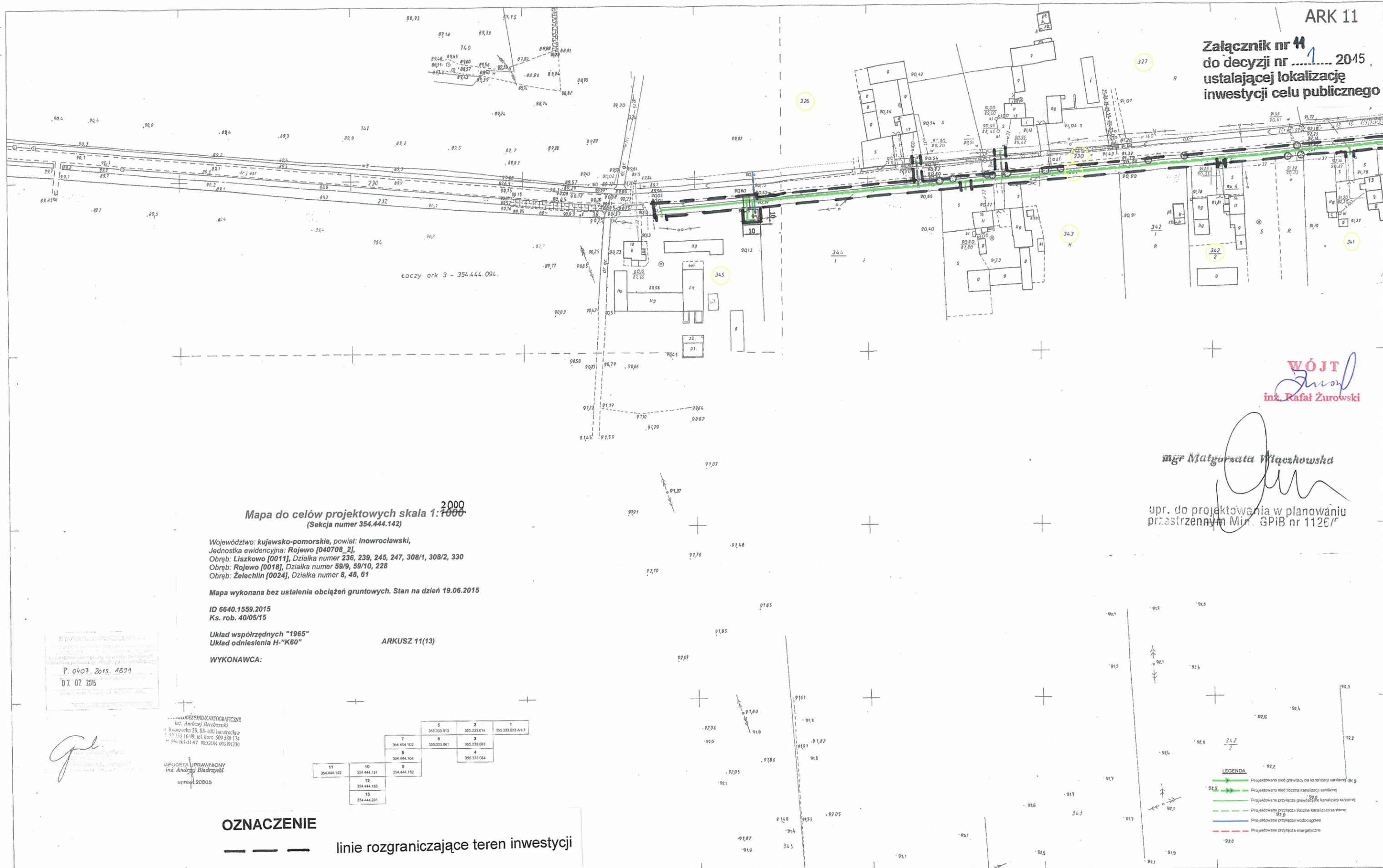
A - wieś Liszkowo

29 LIP. 2004

F.H.-U. Tomasz Stawski ul. Homarowa 15 Bydgoszcz

Opis:	Dokumentacja projektowo-kosztorysowa budowy sieci kanalizacyjnej na terenie pięciu miejscowości Gminy Rojewo, z podziałem na dwa zadania		
Tytuł rys.:	PROJEKT ZAGOSPODAROWANIA TERENU		
Skala:	1:1000 Ark. 10		
Stadium:	Projekt budowlany - zadanie 1		
Investor:	GMINA ROJEWO woj. kujawsko-pomorskie		
Wykonawca:	F.H.-U. Tomasz Stawski		
Datę:	2015r. Skala 1:2 000 Numer rysunku: 1-10/14		

Załącznik nr 41
do decyzji nr 1/2015
ustalającej lokalizację
inwestycji celu publicznego



WÓJT
Rafal Zurowski
inż. Rafał Zurowski

mgr Matgorzata Wlaczowska
mgr Matgorzata Wlaczowska
upr. do projektowania w planowaniu
przestrzennym Min. GPiB nr 1126/0

Mapa do celów projektowych skala 1:1000
(Sekcja numer 354.444.142)

Województwo: kujawsko-pomorskie, powiat: inowrocławski,
Jednostka ewidencyjna: Rojewo [040708_2],
Obręb: Liszkowo [0011], Działka numer 236, 239, 245, 247, 308/1, 308/2, 330
Obręb: Rojewo [0018], Działka numer 59/9, 59/10, 228
Obręb: Żelechlin [0024], Działka numer 8, 48, 61

Mapa wykonana bez ustalenia obciążeń gruntowych. Stan na dzień 19.06.2015
ID 6640.1559.2015
Ks. rob. 40/05/15

Układ współrzędnych "1965"
Układ odniesienia H-"K60"
WYKONAWCA:
AR KUSZ 11(13)

SYTUACJA WYSOKOŚCIOWA
P. 0407.2015.4821
07.07.2015

GEODEZJA I PRACOWNI
inż. Andrzej Biedrzycki
ul. Różewicza 29, 58-100 Inowrocław
t. 51 335 16 98, tel. kom. 509 389 174
s. 516 101-51-97 REGON: 093191230
upr. 120805

5	355.333.013	2	355.333.014	1	355.333.023 AL.1
7	354.444.102	3	355.333.082		
8	355.333.061	4	355.333.064		
9	354.444.104				
11	354.444.142	10	354.444.151	9	354.444.152
12	354.444.153				
13	354.444.201				

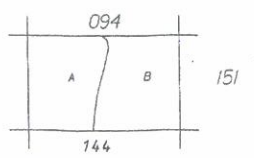
OZNACZENIE

linie rozgraniczające teren inwestycji

- LEGENDA**
- Projektowana sieć gravityjna kanalizacji sanitarnej 91,9
 - Projektowana sieć łączna kanalizacji sanitarnej 92,5
 - Projektowane przyłącza gravityjne kanalizacji sanitarnej 92,0
 - Projektowane przyłącza łączne kanalizacji sanitarnej 92,0
 - Projektowane przyłącza wodociągowe
 - Projektowane przyłącza energetyczne

354.444.142
1:1000

MAPA SYTUACYJNO-WYSOKOŚCIOWA
Założona w 2004r. przez
STAROSTWÓ POWIATOWE W INOWROCŁAWIU



A - wieś Niszczawica
B - wieś Liszkowo

29 LIP. 2004

F.H.-U. Tomasz Stawski ul. Homarowa 15 Bydgoszcz	
Opis: Dokumentacja projektowa - kosztorysowa budowy sieci kanalizacyjnej na terenie pięciu miejscowości Gminy Rojewo, z podziałem na dwa zadania	
Tytuł rob.: PROJEKT ZAGOSPODAROWANIA TERENU Mapa ark. nr 11	
Stadium: Projekt budowlany - zadanie 1	
Inwestor: GMINA ROJEWO woj. kujawsko-pomorskie	
Projektant:	inż. Tomasz Stawski
Opis techniczny:	inż. Krzysztof Stawski
Wykonanie:	inż. Henryk Stawski
Data:	2015r. Skala 1:2 000 Numer rysunku: 1-11/14

2000
Mapa do celów projektowych skala 1:4000
 (Sekcja numer 354.444.153)

Województwo: kujawsko-pomorskie, powiat: inowrocławski,
 Jednostka ewidencyjna: Rojewo [040708_2],
 Obręb: Liszkowo [0011], Działka numer 236, 239, 245, 247, 308/1, 308/2, 330
 Obręb: Rojewo [0018], Działka numer 59/9, 59/10, 228
 Obręb: Żelechlin [0024], Działka numer 8, 48, 61

Mapa wykonana bez ustalenia obciążeń gruntowych. Stan na dzień 19.06.2015

ID 6640.1559.2015
 Ks. rob. 40/05/15

Układ współrzędnych "1965"
 Układ odniesienia H-"K60"

ARKUSZ 12(13)

WYKONAWCA:

BIURO GEODEZYJNO-KARTOGRAFICZNE
 Inż. Andrzej Biedrzycki
 ul. Ropczycha 29, 88-100 Inowrocław
 tel. 52 325 16 99, tel. kom. 509 589 174
 NIP 536-103-51-97 REGON 093191230

GEODETA UPRAWNIENY
 Inż. Andrzej Biedrzycki
 upraw. 20805

5	354.444.153	2	354.444.153	1	354.444.153
7	354.444.153	6	354.444.153	3	354.444.153
8	354.444.153	4	354.444.153		
11	354.444.153	10	354.444.153	9	354.444.153
		12	354.444.153		
		13	354.444.153		

P 0407.2015.1831
 07.07.2015

OZNACZENIE

— — — — — linie rozgraniczające teren inwestycji

Załącznik nr 12
 do decyzji nr 2015
 ustalającej lokalizację
 inwestycji celu publicznego

WÓJT
Rafal Żurowski
 inż. Rafal Żurowski

mgr Małgorzata Wiączkowska

upr. do projektowania w planowaniu
 przestrzennym Min. GPiB nr 1126/7

LEGENDA

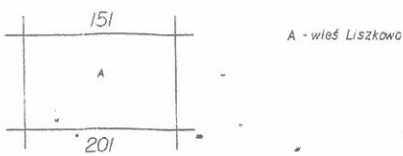
- — — — — Projektowana sieć grawitacyjna kanalizacji sanitarnej
- — — — — Projektowana sieć boczna kanalizacji sanitarnej
- — — — — Projektowane przyłącza grawitacyjne kanalizacji sanitarnej

MAPA SYTUACYJNO-WYSOKOŚCIOWA

Założona w 2004r. przez
 STAROSTWO POWIATOWE W INOWROCŁAWIU

STAROSTWO POWIATOWE
 W INOWROCŁAWIU
 ul. Ropczycha 29, 88-100 Inowrocław
 tel. 52 325 16 99, tel. kom. 509 589 174
 NIP 536-103-51-97 REGON 093191230

29 LIP. 2004



354.444.153
 1:1000

F.H.-U. Tomasz Stawski ul. Homarowa 15 Bydgoszcz	
Opis:	Dokumentacja projektowo - kosztorysowa budowy sieci kanalizacyjnej na terenie pięciu miejscowości Gminy Rojewo, z podziałem na dwa zadania
Tytuł rys.:	PROJEKT ZAŁOŻENIA I WYKONANIA TERENU Mapa ark. nr 12
Stadium:	Projekt budowlany - zadanie 1
Inwestor:	GINA ROJEWO woj. kujawsko pomorskie
Wykonawca:	F.H.-U. Tomasz Stawski ul. Homarowa 15 Bydgoszcz
Wzrost techniczny:	12.08.04
Wzrost graficzny:	15.05.04
Data:	2015r. Skala 1:2 000 Numer rysunku: 1-12/14

Załącznik nr 13
do decyzji nr 2015
ustalającej lokalizację
inwestycji celu publicznego

2000
Mapa do celów projektowych skala 1:4000
(Seksja numer 354.444.201)

Województwo: kujawsko-pomorskie, powiat: inowrocławski
Jednostka ewidencyjna: Rojewo [040708_2],
Obręb: Liszkowo [0011], Działka numer 236, 239, 245, 247, 308/1, 308/2, 330
Obręb: Rojewo [0018], Działka numer 59/9, 59/10, 228
Obręb: Żelechlin [0024], Działka numer 8, 48, 61

Mapa wykonana bez ustalenia obciążeń gruntowych. Stan na dzień 19.06.2015

ID 6640.1559.2015
Ks. rob. 40/05/15

Układ współrzędnych "1965"
Układ odniesienia H-"K60"

ARKUSZ 13(13)

WYKONAWCA:

WÓJT
Rafał Zurowski
inż. Rafał Zurowski

USŁUGI GEODEZYJNO-KARTOGRAFICZNE
inż. Andrzej Białczyński
ul. Roosevelta 29, 88-100 Inowrocław
tel. 52-353 16-99, tel. kom. 509 580 174
NR 536-103-91-97 REGON 061191230

GEODETA UPRAWNIENY
inż. Andrzej Białczyński
upr. 20806

5	355.333.013	355.333.014	355.333.023 An.1
6	355.333.061	355.333.062	
7	354.444.102	354.444.104	
8	354.444.104	355.333.064	
9	354.444.132		
10	354.444.151		
11	354.444.142	354.444.153	
12	354.444.153		
13	354.444.201		

PLAN WYKONAWCZY
P. 0407.2015.1631
07.07.2015

OZNACZENIE

— — — — — linie rozgraniczające teren inwestycji

- LEGENDA**
- Projektowana sieć grawitacyjna kanalizacji sanitarnej
 - Projektowana sieć siłowa kanalizacji sanitarnej
 - Projektowane przyłącza grawitacyjne kanalizacji sanitarnej
 - Projektowane przyłącza wodociągowe
 - Projektowane przyłącza energetyczne

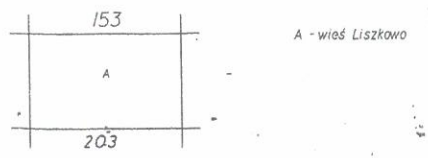
mgr Małgorzata Wiączkowska

upr. do projektowania w planowaniu
przestrzennym Min. GPB nr 1126/r

MAPA SYTUACYJNO-WYSOKOŚCIOWA

Założona w 2004r. przez
STAROSTWÓ POWIATOWE W INOWROCLAWIU

STAROSTWO POWIATOWE W INOWROCLAWIU
W INOWROCLAWIU
29 LIP. 2004



354.444.201
1:1000

F.H.-U. Tomasz Stawski ul. Homarowa 15 Bydgoszcz			
Cel: Dokumentacja projektowa - kosztorysowa budowy sieci kanalizacyjnej na terenie przedłu miejscowości Gminy Rojewo, z podziałem na dwa zadania			
Tytuł: PROJEKT ZAGOSPODAROWANIA TERENU			
Miejscowość: Rojewo			
Zadanie: Projekt budowlany - zadanie 1			
Inwestor: GMINA ROJEWO woj. kujawsko pomorskie			
Projektant:	inż. Tomasz Stawski	inż. Tomasz Stawski	inż. Tomasz Stawski
Wzrost:	180 cm	180 cm	180 cm
Waga:	75 kg	75 kg	75 kg
Wzrost:	180 cm	180 cm	180 cm
Waga:	75 kg	75 kg	75 kg
Data: 2015r. Skala 1:2 000 Numer rysunku: 1-13/14			