

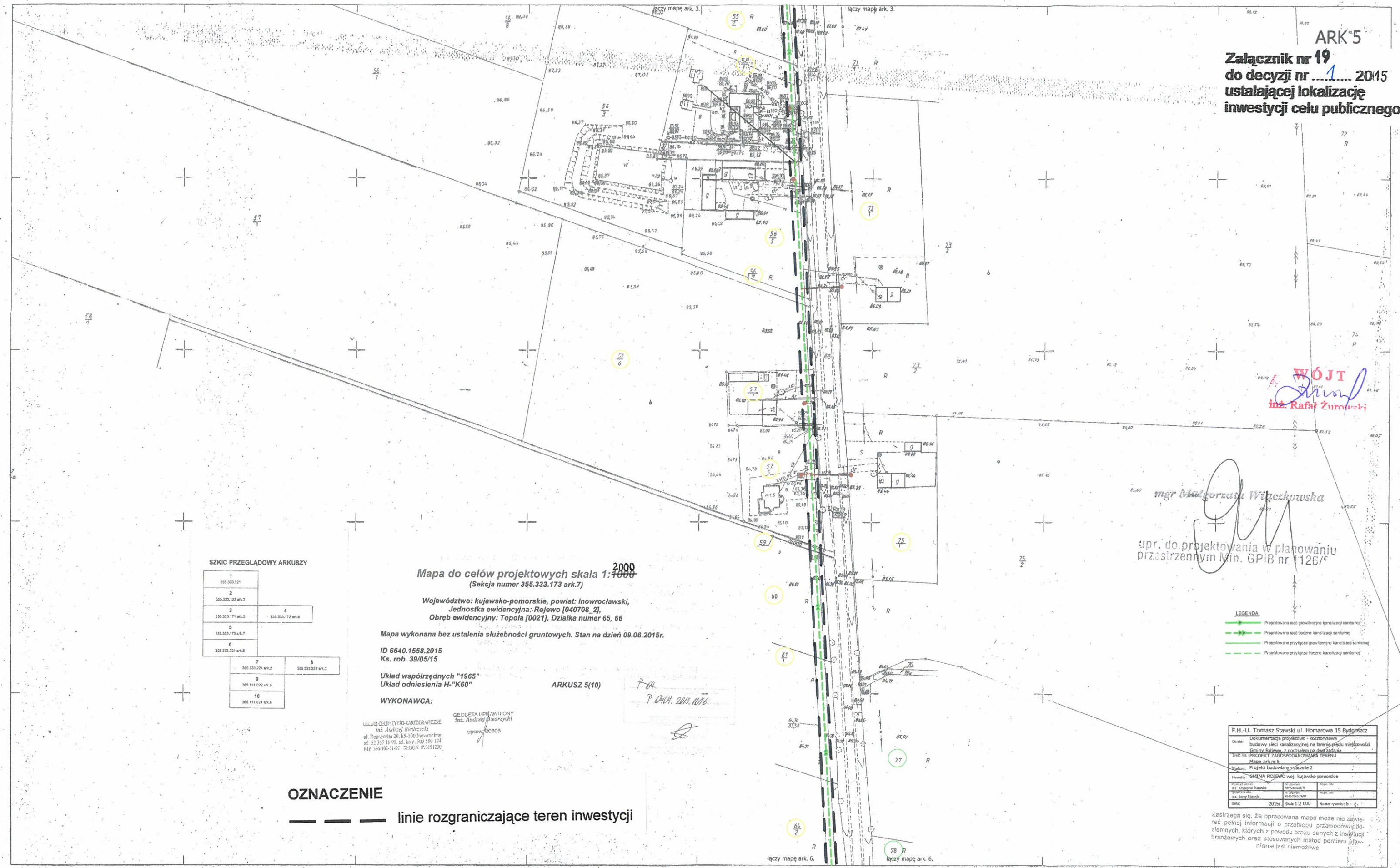
WÓJT
inż. Rafał Ziurowski

mgr Małgorzata Wiąckowska
upr. do projektowania w planowaniu
przestrzennym Min. GPiB nr 1126/

- LEGENDA**
- Projektowana sieć grawitacyjna kanalizacji sanitarnej
 - Projektowana sieć tłoczna kanalizacji sanitarnej
 - Projektowane przyłącza grawitacyjne kanalizacji sanitarnej
 - Projektowane przyłącza tłoczne kanalizacji sanitarnej

F.H.-U. Tomasz Stawski ul. Homarowa 15 Bydgoszcz	
Opis: Dokumentacja projektowa - kosztorysowa budowy sieci kanalizacyjnej na terenie pięciu nieruchomości Gminy Rojewo, z podziałem na dwa zadania	
Tytuł nr: PROJEKT ZAGOSPODAROWANIA TERENU Mapa ark. nr 5	
Nazwa: Projekt budowlany - zadanie 2	
Inwestor: GMINA ROJEWO woj. kujawsko-pomorskie	
Projektant: inż. Tomasz Stawski	Wzrost: 170 cm
Wykonawca: inż. Szymon Stawski	Wzrost: 170 cm
Data: 2015r.	Skala: 1:2 000
Numer rysunku: 5	

Zastrzegam się, że opracowana mapa może nie zawierać pełnej informacji o przebiegu przewodów podziemnych, których z powodu braku danych z instytucji branżowych oraz stosowanych metod pomiaru ujawnienie jest niemożliwe



SZKIC PRZEGLĄDOWY ARKUSZY

1	355.333.121
2	355.333.123 ark.2
3	355.333.171 ark.5
4	355.333.172 ark.6
5	355.333.173 ark.7
6	355.333.221 ark.8
7	355.333.224 ark.2
8	355.333.223 ark.3
9	355.111.022 ark.5
10	355.111.024 ark.8

Mapa do celów projektowych skala 1:2000
(Seksja numer 355.333.173 ark.7)

Województwo: kujawsko-pomorskie, powiat: inowrocławski,
Jednostka ewidencyjna: Rojewo [040708_2],
Obręb ewidencyjny: Topola [0021], Działka numer 65, 66

Mapa wykonana bez ustalenia służebności gruntowych. Stan na dzień 09.06.2015r.

ID 6640.1558.2015
Ks. rob. 39/05/15

Układ współrzędnych "1965"
Układ odniesienia H-"K60"

WYKONAWCA:

GEODETA LUB WYKONAWCA
inż. Andrzej Biedrzycki
ul. Rezerwowa 29, 88-100 Inowrocław
tel. 52 355 16 99, tel. kom. 507 559 174
NIP: 536-107-51-97 REGON: 05399330

OZNACZENIE
— — — — — linie rozgraniczające teren inwestycji

7	122/7/78/88		Szkic arkuszy	Wojewódzkie Biuro Geodezji i Terenów Rolnych w Bydgoszczy	08.08.06 122/7/78/88 K. Strómbowska.
	Powierzchnia 4,50 ha	Województwo bydgoskie Gmina Rojewo wieś: TOPOLA			
Wykonawca - punkty 1-4 Wojewódzkie Biuro Geodezji i Terenów Rolnych w Bydgoszczy w 1907r.			5 7 6 Szczyrzo	355.333.173	

Załącznik nr 20 do decyzji nr 1/2015 ustalającej lokalizację inwestycji celu publicznego

SZKIC PRZEGLĄDOWY ARKUSZY

1	355.333.121
2	355.333.173 ark.2
3	355.333.171 ark.5
4	355.333.177 ark.8
5	355.333.173 ark.7
6	355.333.221 ark.6
7	355.333.224 ark.2
8	355.333.223 ark.3
9	355.111.029 ark.5
10	355.111.024 ark.8

Mapa do celów projektowych skala 1:4000
(Sekcja numer 355.333.221 ark.6)

Województwo: kujawsko-pomorskie, powiat: inowrocławski,
Jednostka ewidencyjna: Rojewo [040708_2],
Obręb ewidencyjny: Topola [0021], Działka numer 65,
Obręb ewidencyjny: Ściborze [0020], Działka numer 52

Mapa wykonana bez ustalenia służebności gruntowych. Stan na dzień 09.06.2015r.

ID 6640.1558.2015
Ks. rob. 39/05/15

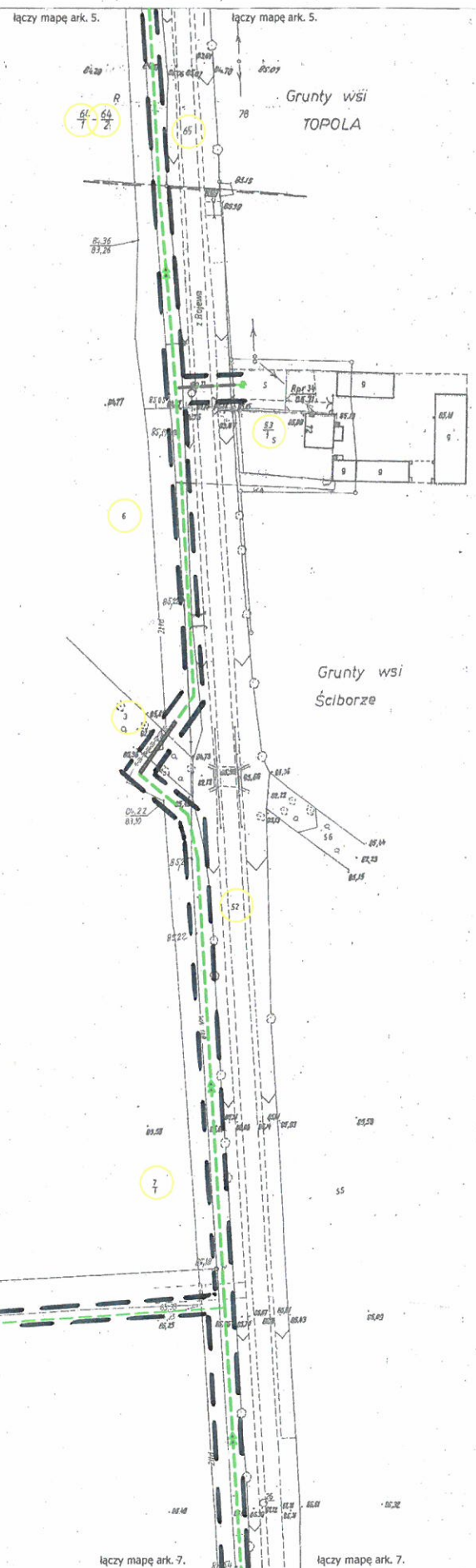
Układ współrzędnych "1965"
Układ odniesienia H-"K60"

ARKUSZ 6(10)

WYKONAWCA:

BIURO GEODEZYJNO-KARTOGRAFICZNE
Inż. Andrzej Białczyński
ul. Różewicza 79, 88-100 Inowrocław
tel. 52 335 16 00, fax 50 9 539 174
NIP 556 103 51 97 REGON 074191230

GEODETA UPRAWNIENY
Inż. Andrzej Biedrzycki
uprzw. 20805



OZNACZENIE

--- linie rozgraniczające teren inwestycji

WÓJT
Zurow
inż. Rafał Zurowski

mgr. Małgorzata Wiażkowska

upr. do projektowania w planowaniu przestrzennym Min. GPiB nr 1126/r

LEGENDA

- Projektowana sieć grawitacyjna kanalizacji sanitarnej
- Projektowana sieć boczna kanalizacji sanitarnej
- Projektowane przyłącza grawitacyjne kanalizacji sanitarnej
- Projektowane przyłącza boczne kanalizacji sanitarnej

F.H.-U. Tomasz Stawski ul. Homarowa 15 Bydgoszcz			
Tytuł: Dokumentacja projektowo-kosztorysowa budowy sieci kanalizacyjnej na terenie pięciu miejscowości Gminy Rojewo, z podziałem na dwa zadania			
Tytuł nr: PROJEKT ZAGOSPODAROWANIA TERENU Mapa ark. nr 6			
Zadanie: Projekt budowlany - zadanie 2			
Inwestor: GMINA ROJEWO woj. kujawsko-pomorskie			
Projektant	Pracownik	Pracownik	Pracownik
Inż. Tomasz Stawski	mgr. Małgorzata Wiażkowska	mgr. Małgorzata Wiażkowska	mgr. Małgorzata Wiażkowska
mgr. Małgorzata Wiażkowska	mgr. Małgorzata Wiażkowska	mgr. Małgorzata Wiażkowska	mgr. Małgorzata Wiażkowska
mgr. Małgorzata Wiażkowska	mgr. Małgorzata Wiażkowska	mgr. Małgorzata Wiażkowska	mgr. Małgorzata Wiażkowska
Data: 2015r. Skala 1:2 000 Numer rysunku: 6			

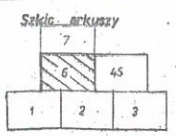
Ważne: Należy się, że opracowana mapa może nie zawierać pełnej informacji o przebiegu przewodów podziemnych, których z powodu braku danych z instytucji branżowych oraz stosowanych metod pomiaru ujawnienie jest niemożliwe

122/7/10/04

Województwo bydgoskie
Gmina Rojewo
ŚCIBORZE

Mapa sytuacyjno-wysokościowa 1:1000

1. Oznaczenie poziomu III M układ parastawny 1985 poziom odniesienia Kronstadt
 2. Pomiar: wykonano metodą bezpośrednią
 3. Mapa: skartowana ręcznie
- Wykonawca: Wojewódzkie Biuro Geodezji i T.R. w Bydgoszczy 1983 rok.



WOJEWÓDZKIE BIURO GEODEZJI I TERENÓW ROLNYCH w BYDGOSZCZY

Kierownik roboty: Inż. Jolita Gill
Kierownik Działu: Inż. Stefan Kukułka
Nr. ks. 1001-7423/10/03

Kierownik Pracowni: Inż. Norbert Kurak
Główny Inżynier: Inż. Edmund Chochulski

Wojewódzkie Biuro Geodezji i Terenów Rolnych w Bydgoszczy
Rejonowy Geodeta w Inowrocławiu

Wpisano do ewidencji w składnicy geodezyjnej w - lu 22.03.2015
nr 122/7/10/04

(Podpisano art. 9 dekretem z dnia 13.6.1950 o podległości służb geodezyjnych i apte graficznych Lw. 12. 14. 29. poz. 1151)

Inowrocław, data 2002 1982

