

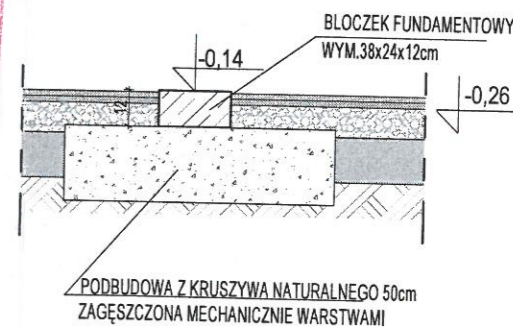
PRZEKROJ A - A

Zaprojektowano pod względem zgodności z przepisami bezpieczeństwa i higieny pracy oraz wymaganiami ergonomii:

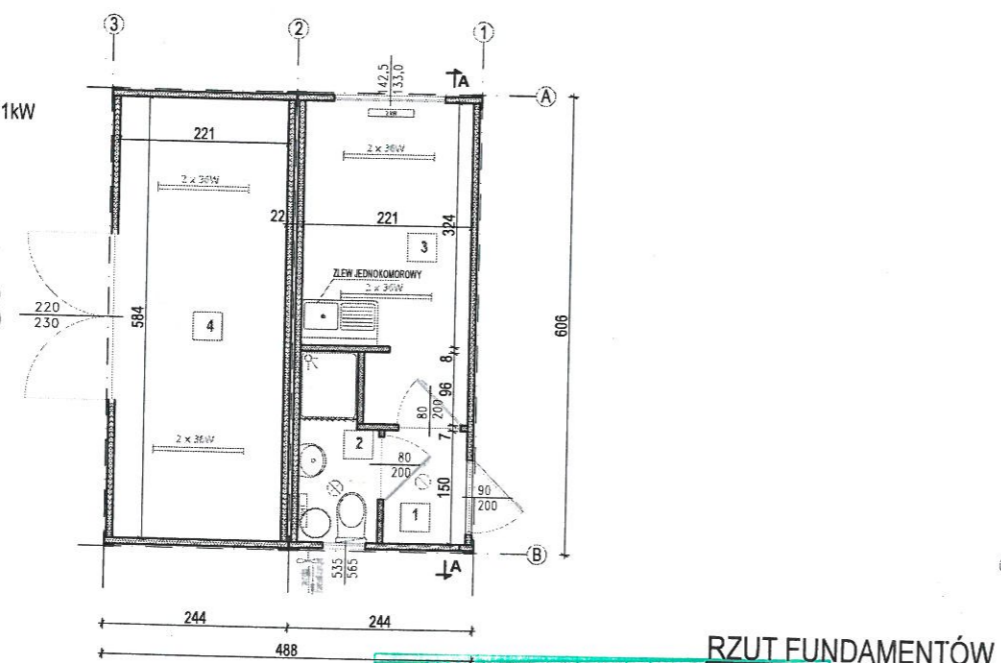
- 1) bez zastrzeżeń
- 2) z zastrzeżeniami wymienionymi w załączonej opinii

L.p. opinii: 05/2014
Data: 13.03.2014

mgr inż. David Lourenco
Rzecznik ds. bezpieczeństwa i higieny pracy
nr upr. GIP 532 w grupie 1
zam. Gałczyńskiego 26
88-100 Inowrocław w
tel. 052 352-00-92



PRZEKROJ FUNDAMENTÓW



- grzejnik elekt.bryzgoszczelny 1kW
- grzejnik elektryczny 2kW
- wentylator ścienny 150 m3/h montowany pod sufitem
- punkt oświetleniowy 60W
- punkt oświetleniowy 2x36W
- punkt przyłącza zewnętrznego wod-kan (w ścianie kontenera)

Uzgodniono pod względem wymagań higienicznych i zdrowotnych bez zastrzeżeń z zastrzeżeniami

I.dz. 50/14
data 10.03.14

mgr Tadeusz Mościcki
specjalista ds. sanitarnohigienicznych
upr. 56-N/93, w zakresie bez ograniczeń
88-856 Bydgoszcz, ul. Ku Wiatrakom 5/44
tel. 602-397-146

- w polu obsługi (3) wskazać odpowiednio kurtki i buty

ZESTAWIENIE POMIESZCZEŃ			
NR.	FUNKCJA	POSADZKA	POWIERZCHNIA
1	PRZEDSIÓNEK	WYKŁADZINA PCV	1,65 m ²
2	ŁAZIENKA	WYKŁADZINA PCV	2,35 m ²
3	POKÓJ Z ANEKSEM KUCH.	WYKŁADZINA PCV	8,60 m ²
4	POM. MAGAZYNOWE	WYKŁADZINA PCV	13,00 m ²
POWIERZCHNIA UŻYTKOWA			25,60 m ²
POWIERZCHNIA ZABUDOWY			29,60 m ²

ADAPTACJA

WALDEMAR WŁODARZEK
ul. Chrobrego 45, Tel. 355-20-51
88-100 Inowrocław
nr upr. bud. 7210-27/77 7210-280/81

ARCHITEKTONICZNA PRACOWNIA PROJEKTOWA WOJCIECH MARCINIAK
55-200 OŁAWA, NORWIDA 13

PRACOWNIA: 50-310 Wrocław, ul. Daszyńskiego 18/2
KONTAKT: tel/fax 71 787 40 66 app_wmarciniak@wp.pl

INWESTOR: GMINA ROJEWO
Rojewo 8, 88-111 Rojewo

NAZWA INWESTYCJI: PUNKT SELEKTYWNEGO ZBIERANIA ODPADÓW KOMUNALNYCH

ADRES INWESTYCJI: Rojewo dz. nr 25/1 i 25/2

PORTIERNIA Z NARZĘDZIOWNIĄ KONTENER MODUŁOWY
ROZWIĄZANIE FIRMY WELDON Sp z o.o. - DO ADAPTACJI

PB
ARCH
1:100/1:50
STYCZEN 2013

Projektował: _____
Opracował: _____

PRAWA AUTORSKIE ZASTRZEŻONE. KOPIOWANIE BEZ ZGODY PROJEKTANTA ZABRONIONE PRZED PRZYSTĄPIENIEM DO PRAC WSZYSTKIE WYMIARY NALEŻY SPRAWDZIĆ W NATURZE. W PRZYPADKU NIEZGODNOŚCI NALEŻY SKONSULTOWAĆ Z PROJEKTANTEM

INDYWIDUALNY NUMER OPRACOWANIA DO ADAPTACJI: ACD2013ST0014

NR RYSUNKU: A.01