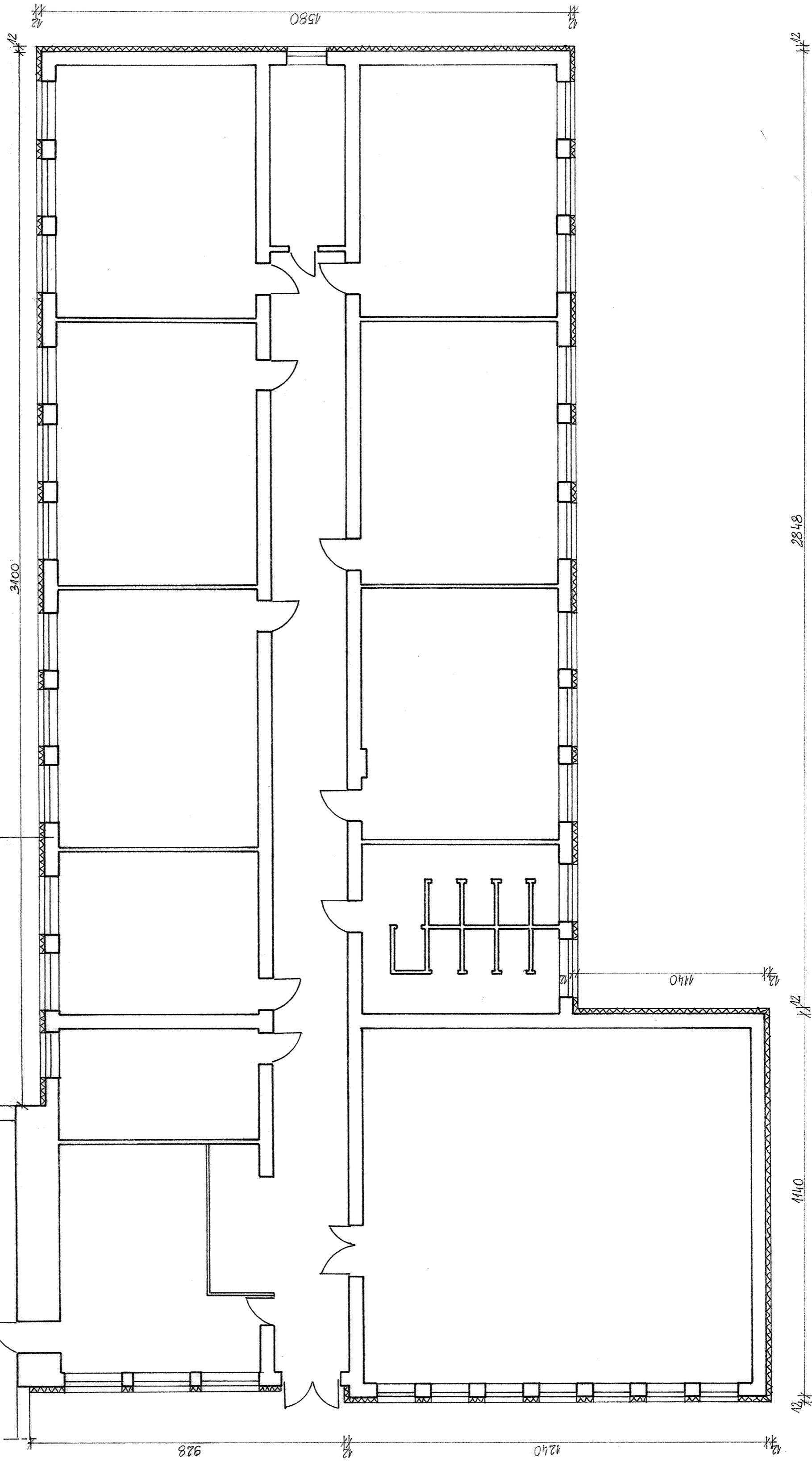


Wyprawa z ciekociekarskiego tynku strukturalnego
 Aluciatu z zatopioną siatką z włókna szklanego
 Płyty styropianowe EPS-70 gr. 12cm
 Istniejąca ściana zewnętrzna

Bud. mieszkalny
 (nie dotyczy opracowania)



Obiekt:	Ocieplenie budynku Szkoły Podstawowej
Adres:	Rojewice dz. nr 28/2, gm. Rojewo
Temat:	Rzut dachu
Projektował:	
05.2012 r.	Skala 1:100
	Rys.