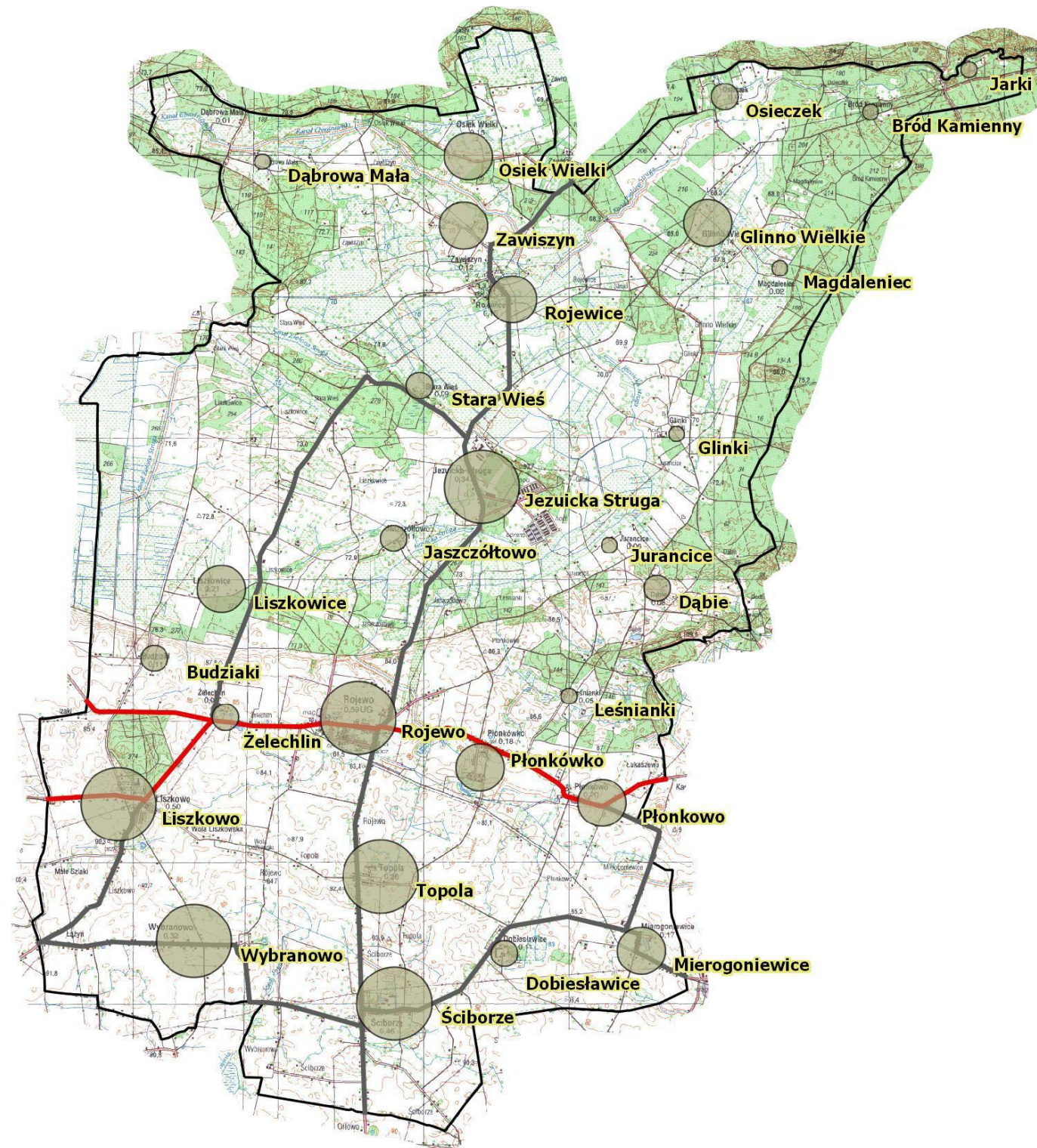




GMINA ROJEWO

Studium uwarunkowań i kierunków zagospodarowania przestrzennego

Ryc. 1. Sieć osadnicza



Legenda

Drogi wojewódzkie



Drogi powiatowe



Granica gminy



Liczba mieszkańców



9.000 - 64.000



64.000 - 135.000



135.000 - 193.750



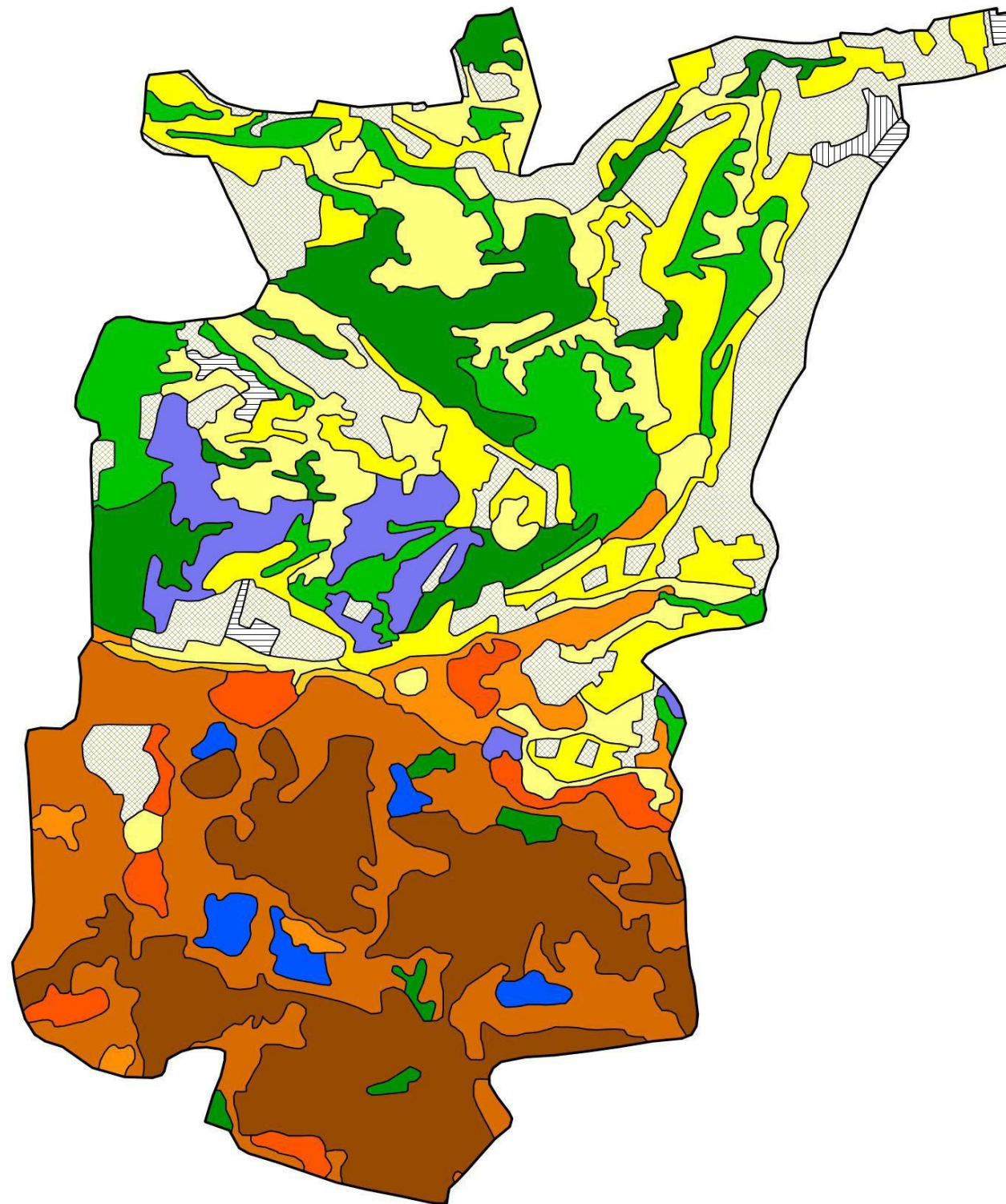
193.750 - 599.000

0 500 1000 1500 2000 m



GMINA ROJEWO **Studium uwarunkowań i kierunków zagospodarowania przestrzennego**

Ryc. 2. Kompleksy rolniczej przydatności gleb



Legenda

Granica gminy

Gleby rolniczo nieprzydatne

Nieużytki rolnicze

Lasy

Kompleks pszenney bardzo dobry

Kompleks pszenney dobry

Kompleks pszenney wadliwy

Użytki zielone słabe i bardzo słabe

Użytki zielone średnie

Kompleks zbożowo-pastewny mocny

Kompleks zbożowo-pastewny słaby

Kompleks żytni bardzo dobry

Kompleks żytni bardzo słaby

Kompleks żytni dobry

Kompleks żytni słaby

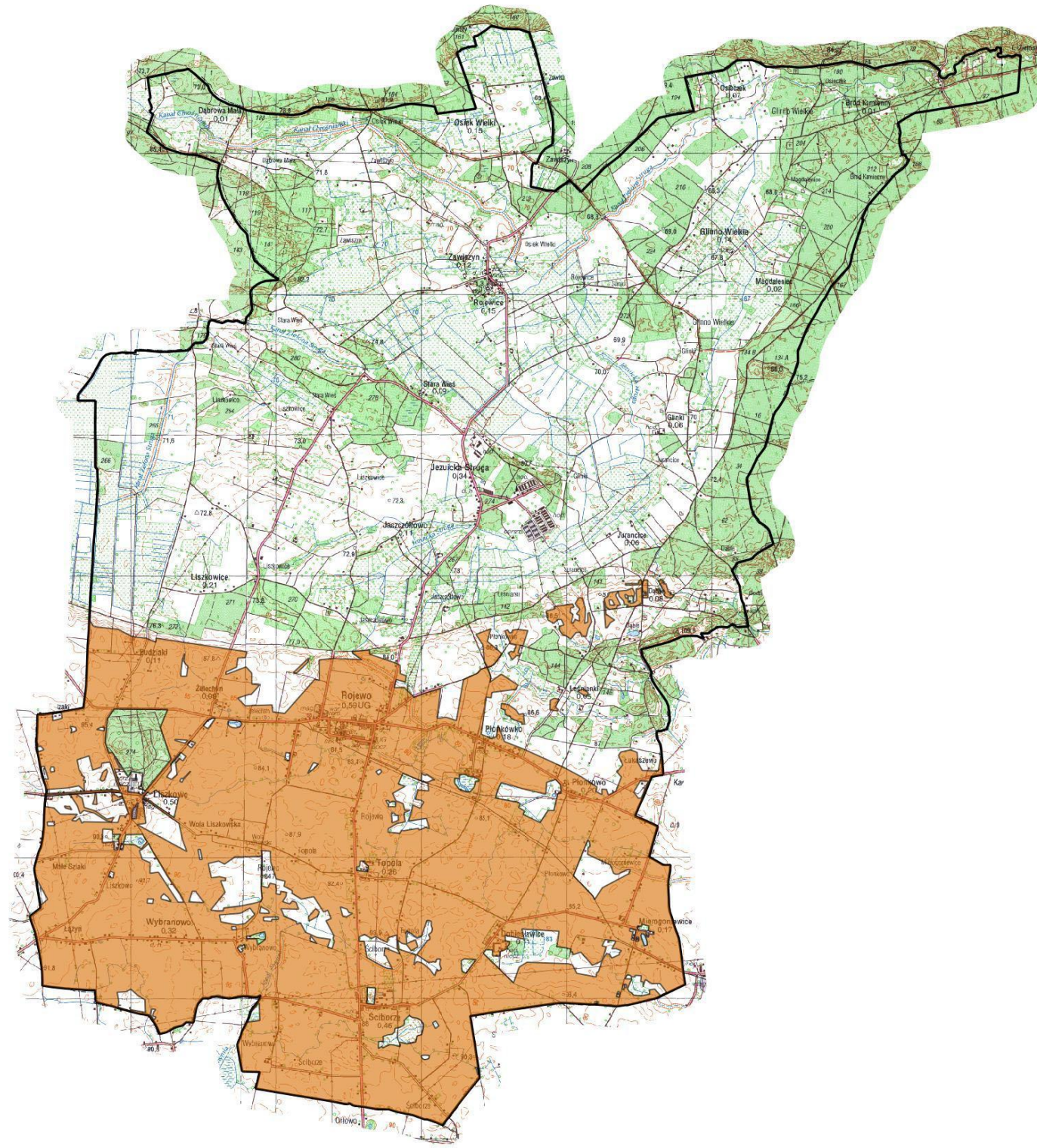
kompleksy



GMINA ROJEWO

Studium uwarunkowań i kierunków zagospodarowania przestrzennego

Ryc. 3. Gleby chronione



Legenda:



Granica Gminy



Gleby chronione

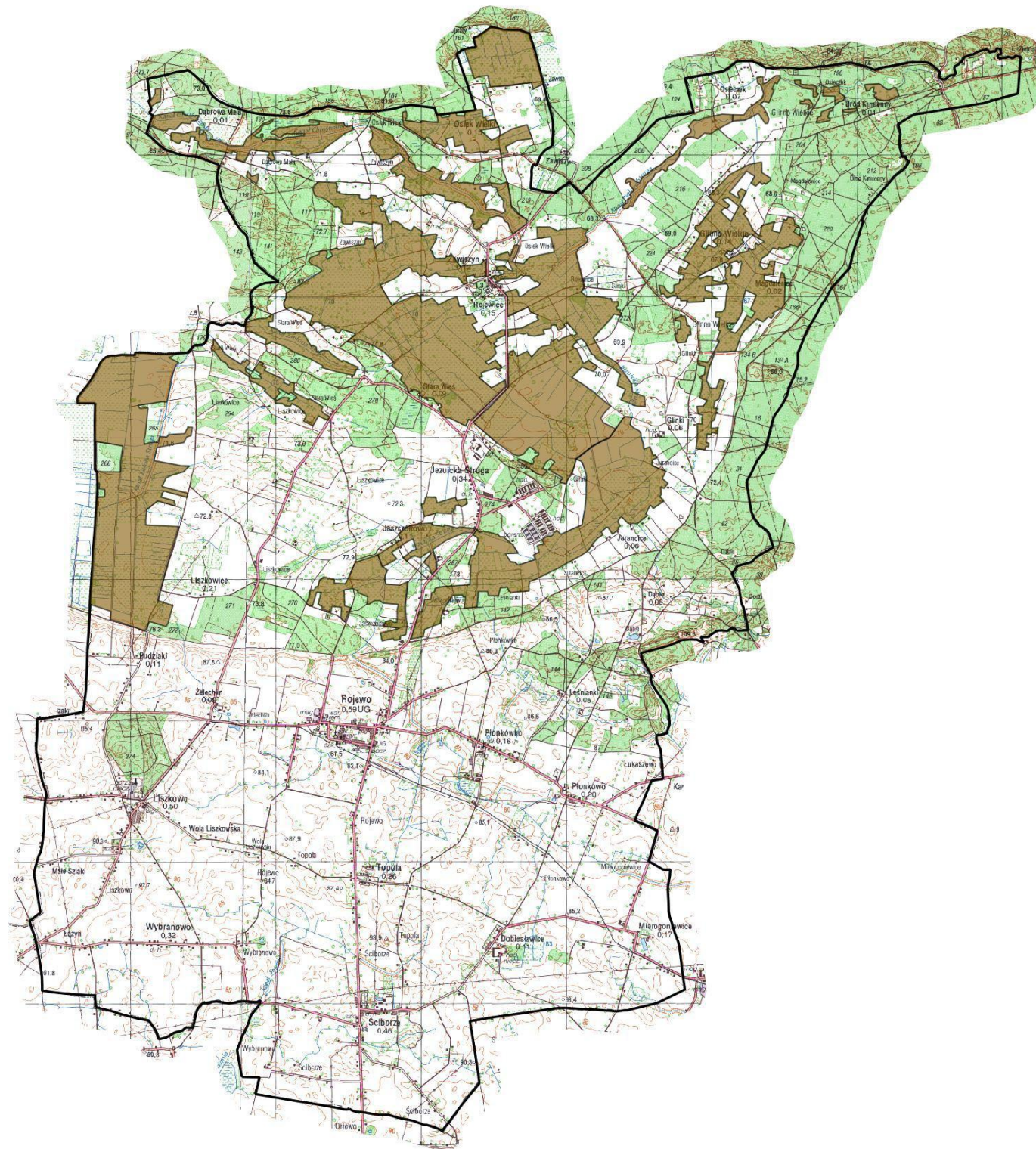
0 1000 2000 3000 4000 m



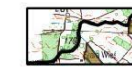
GMINA ROJEWO

Studium uwarunkowań i kierunków zagospodarowania przestrzennego

Ryc. 4. Gleby organiczne



Legenda:



Granica Gminy



Gleby organiczne

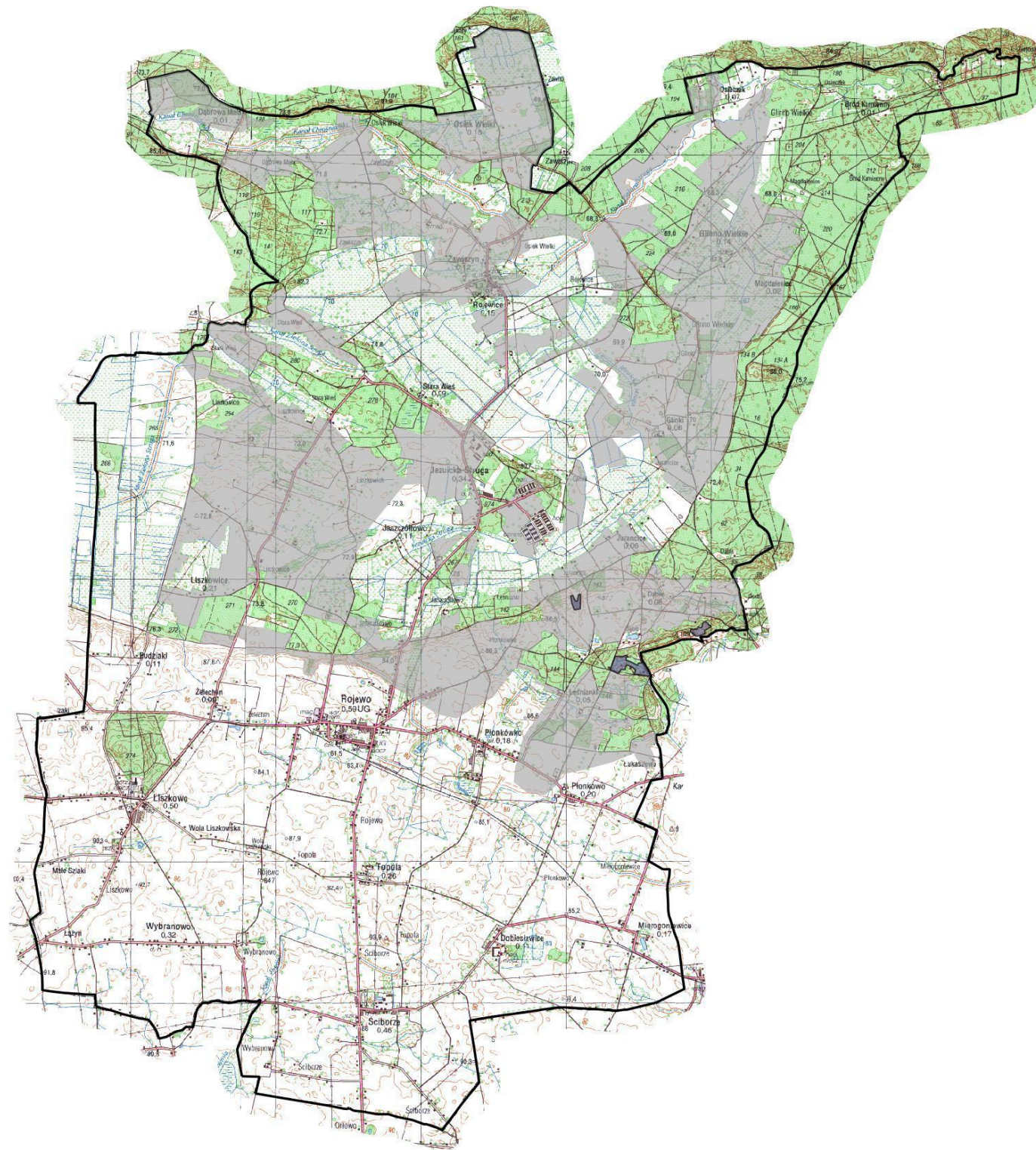
0 1000 2000 3000 4000 m



GMINA ROJEWO

Studium uwarunkowań i kierunków zagospodarowania przestrzennego

Ryc. 5. Zagrożenia gruntów erozją



Legenda:

-  Granica Gminy
-  Erozja wietrzna
-  Erozja wodna

0 1000 2000 3000 4000 m





GMINA ROJEWO



Studium uwarunkowań i kierunków zagospodarowania przestrzennego

Ryc. 6. Wody powierzchniowe



Legenda:

Podstawowa sieć hydrograficzna:

-  główne cieki
-  pozostałe cieki, kanały

Działy wodne:

-  Dział wodny I rzędu
-  Dział wodny II rzędu
-  Dział wodny III rzędu

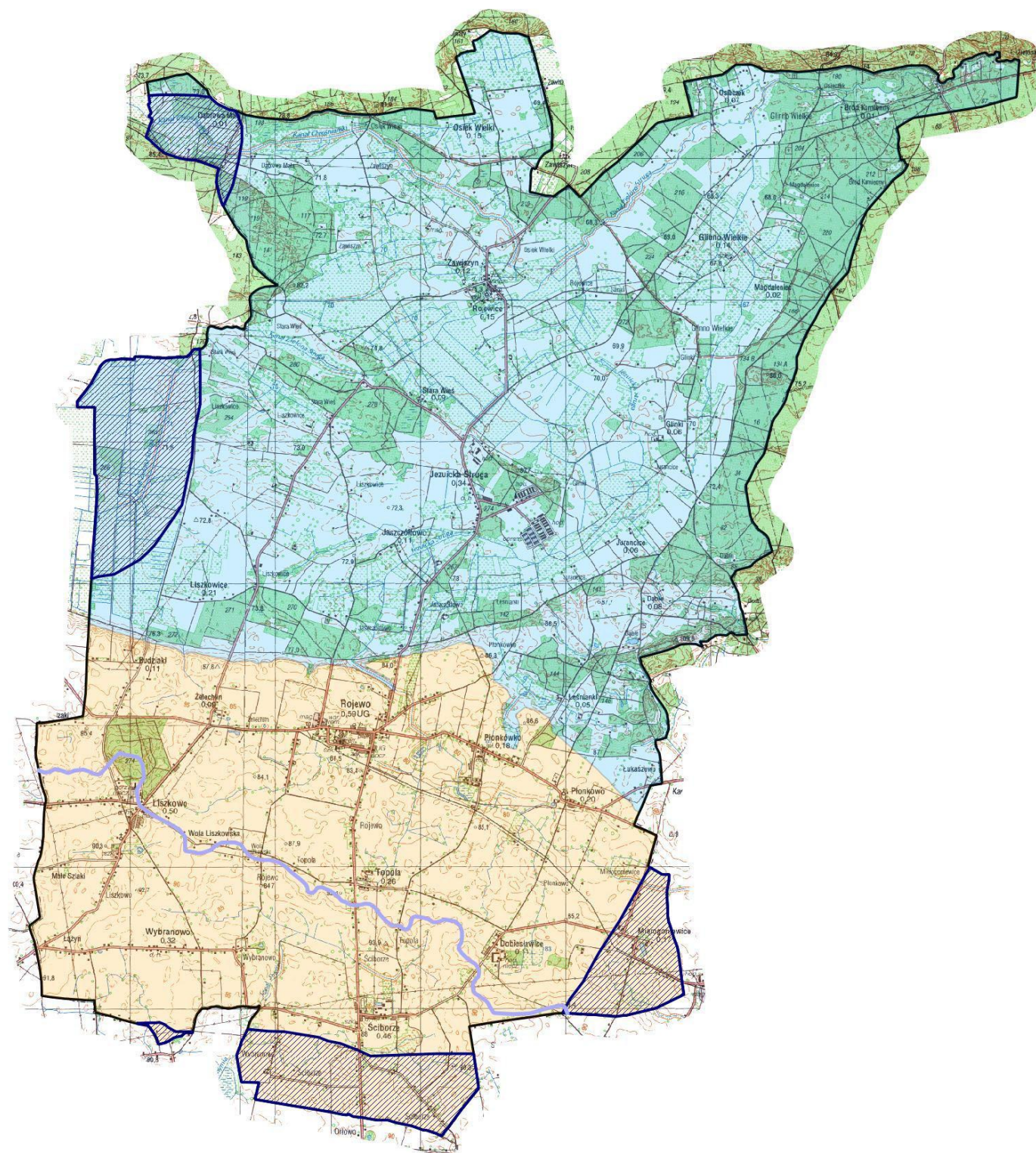
1:75000



GMINA ROJEWO

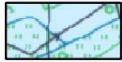

Studium uwarunkowań i kierunków zagospodarowania przestrzennego

Ryc. 7. Wody podziemne





Legenda:

Izolacja pierwszego użytkowego poziomu wodonośnego:

-  brak lub bardzo słaba
-  średnia i dobra

Występowanie wód podziemnych:

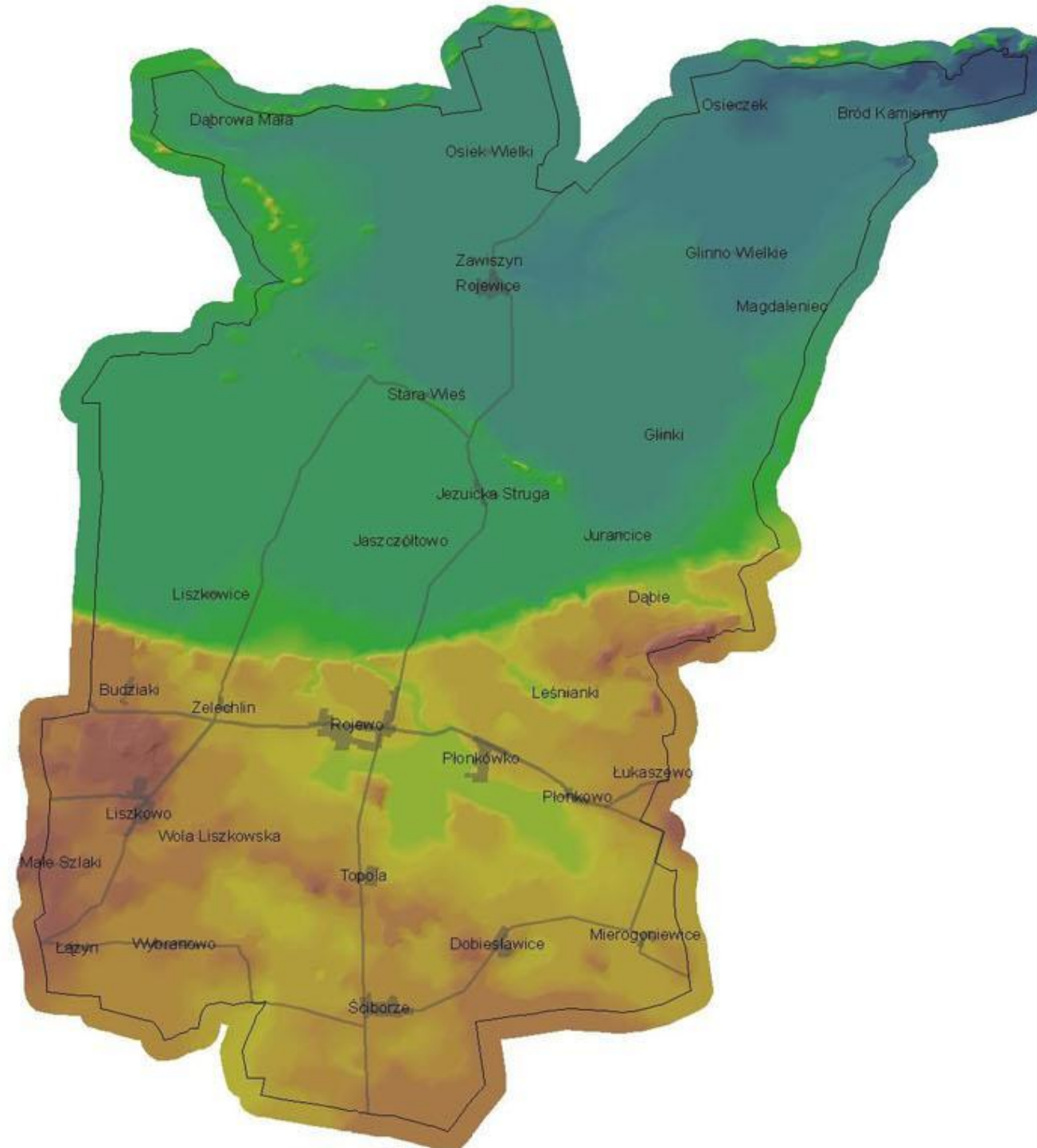
-  Główny Zbiornik Wód Podziemnych
-  Granica pomiędzy JCWPd



GMINA ROJEWO

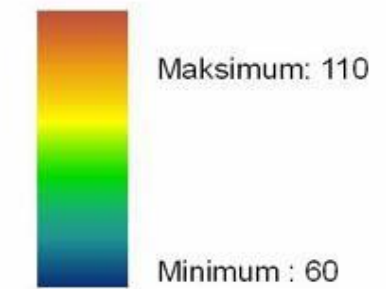
Studium uwarunkowań i kierunków zagospodarowania przestrzennego

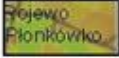
Ryc. 8. Cyfrowy model rzeźby terenu



Legenda

Wysokość
w m n.p.m



 Podstawowa sieć osadnicza i komunikacyjna

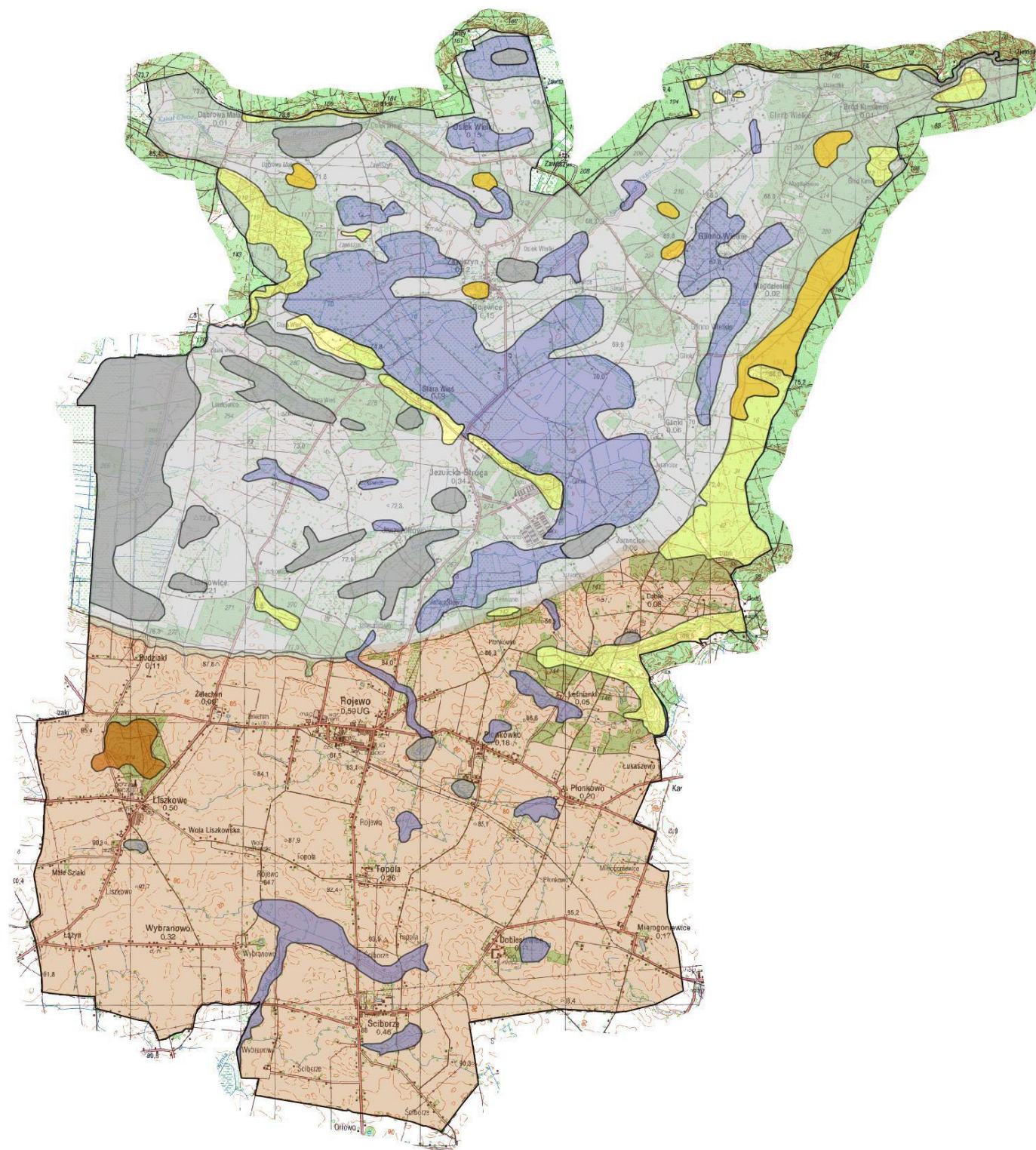
1:75000



GMINA ROJEWO




Studium uwarunkowań i kierunków zagospodarowania przestrzennego

Ryc. 9. Utwory powierzchniowe


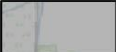


Legenda:




Czwartorzęd:

-  piaski eoliczne
-  piaski eoliczne na wydmachach
-  piaski i gliny deluwialne

- Holocen:

-  namuły
-  piaski i żwiry rzeczne

- Plejstocen (neoplejstocen):

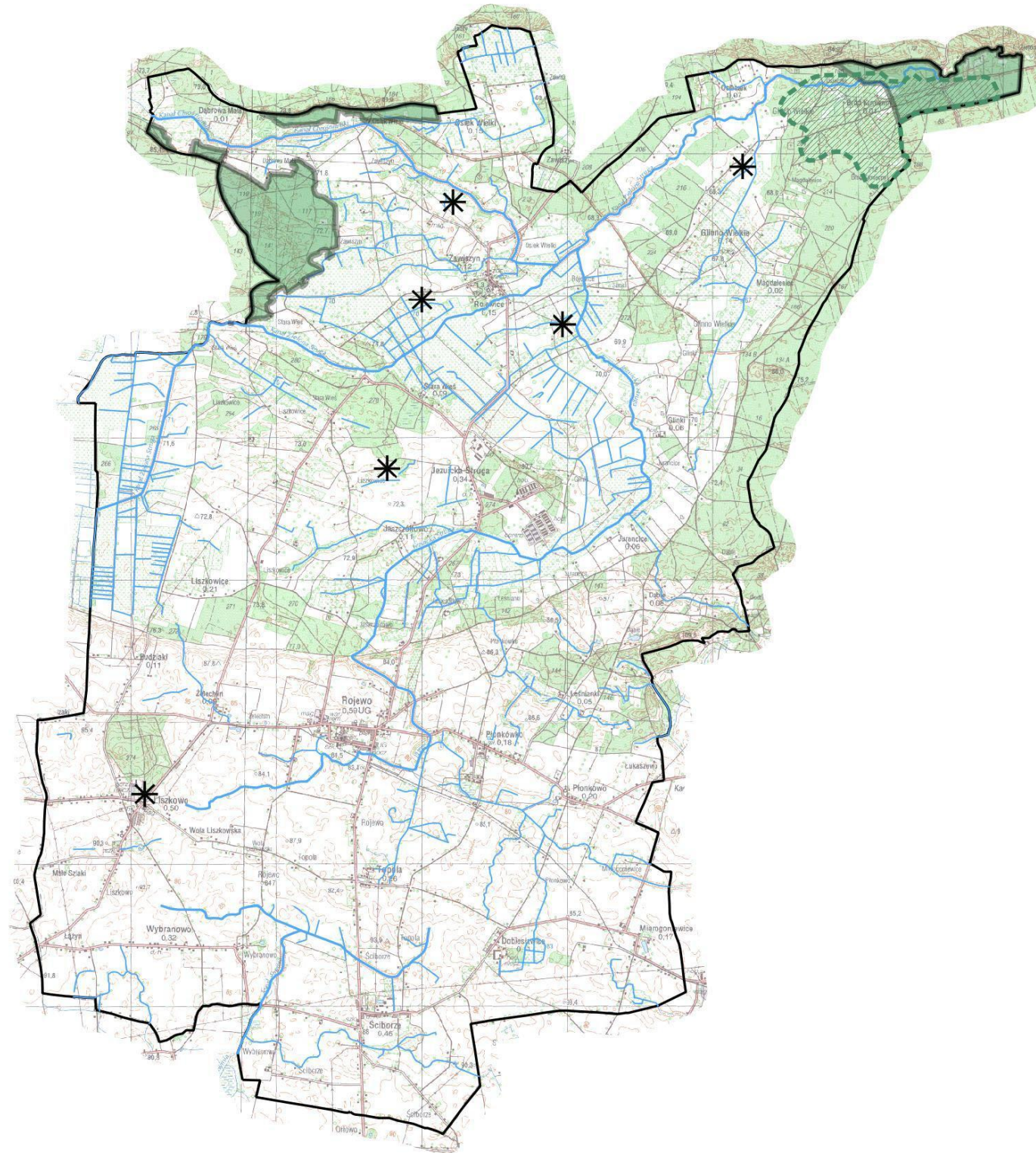
-  piaski i żwiry rzeczne
-  glina zwałowa
-  piaski, żwiry i gliny moreny czołowej



GMINA ROJEWO

Studium uwarunkowań i kierunków zagospodarowania przestrzennego

Ryc. 10. Ochrona przyrody



Legenda

 granica gminy

Podstawowa sieć hydrograficzna

 główne ciek

 pozostałe ciek i kanały melioracyjne

Formy ochrony przyrody

 obszar chronionego krajobrazu

 rejon występowania użytków ekologicznych

 pomniki przyrody

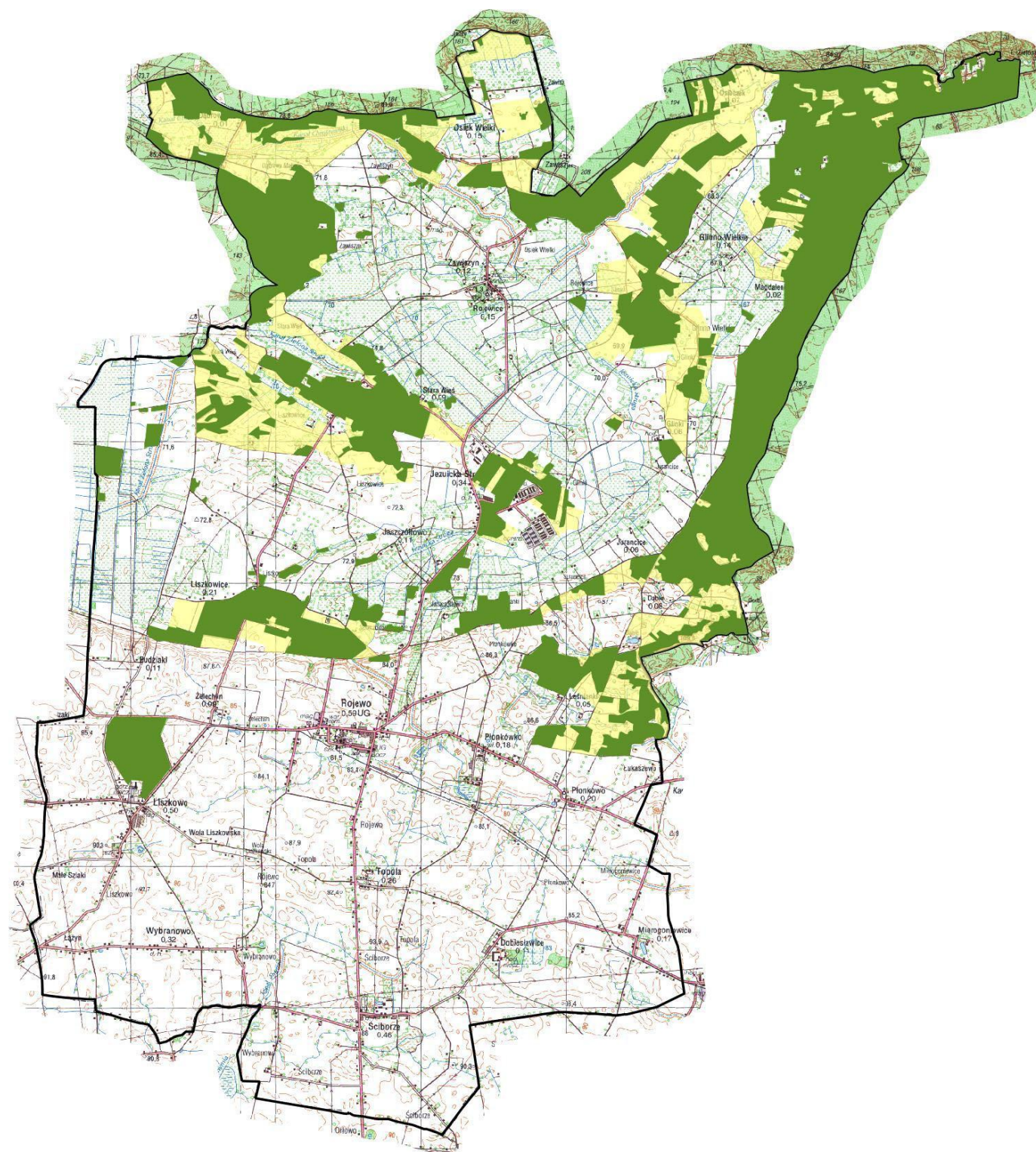
0 1000 2000 3000 4000 m





GMINA ROJEWO **Studium uwarunkowań i kierunków zagospodarowania przestrzennego**

Ryc. 11. Lasy i tereny predysponowane do zalesień



Legenda:



Granica Gminy



Tereny leśne



Tereny przeznaczone pod zalesienie

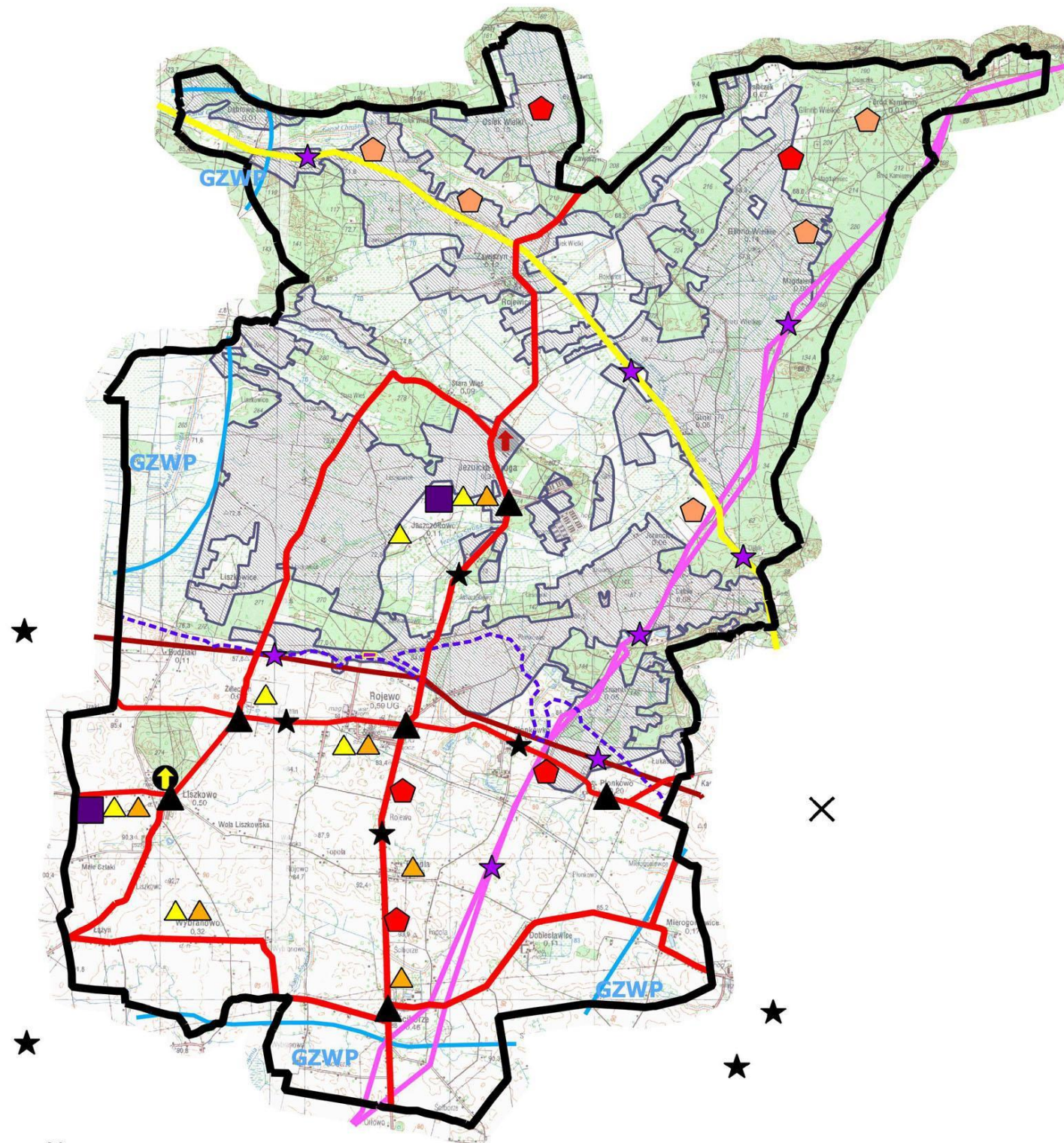
0 1000 2000 3000 4000 m



GMINA ROJEWO

Studium uwarunkowań i kierunków zagospodarowania przestrzennego

Ryc. 12. Stan i zagrożenia środowiska



Legenda:

Elementy infrastruktury technicznej

- drogi o największym natężeniu ruchu
- rurociąg produktów naftowych
- rurociąg ścieków posadowych
- gazociąg tranzytowy w/c
- składowisko odpadów komunalnych
- biogazownia
- zakład utylizacji odpadów

Zagrożenia gleb

- gleby zagrożone erozją wietrzną
- gleby zagrożone erozją wodną

Zagrożenia wód

- główne zbiorniki wód podziemnych
- południowa gr. słabej izolacji wód podz.

Zidentyfikowane zagrożenia

- oddziaływania osadnictwa
- oddziaływania komunikacyjne
- oddziaływania zakładów i infrastruktury
- oddziaływania hodowli
- napływ zanieczyszczeń z zewnątrz

Potencjalne zagrożenia

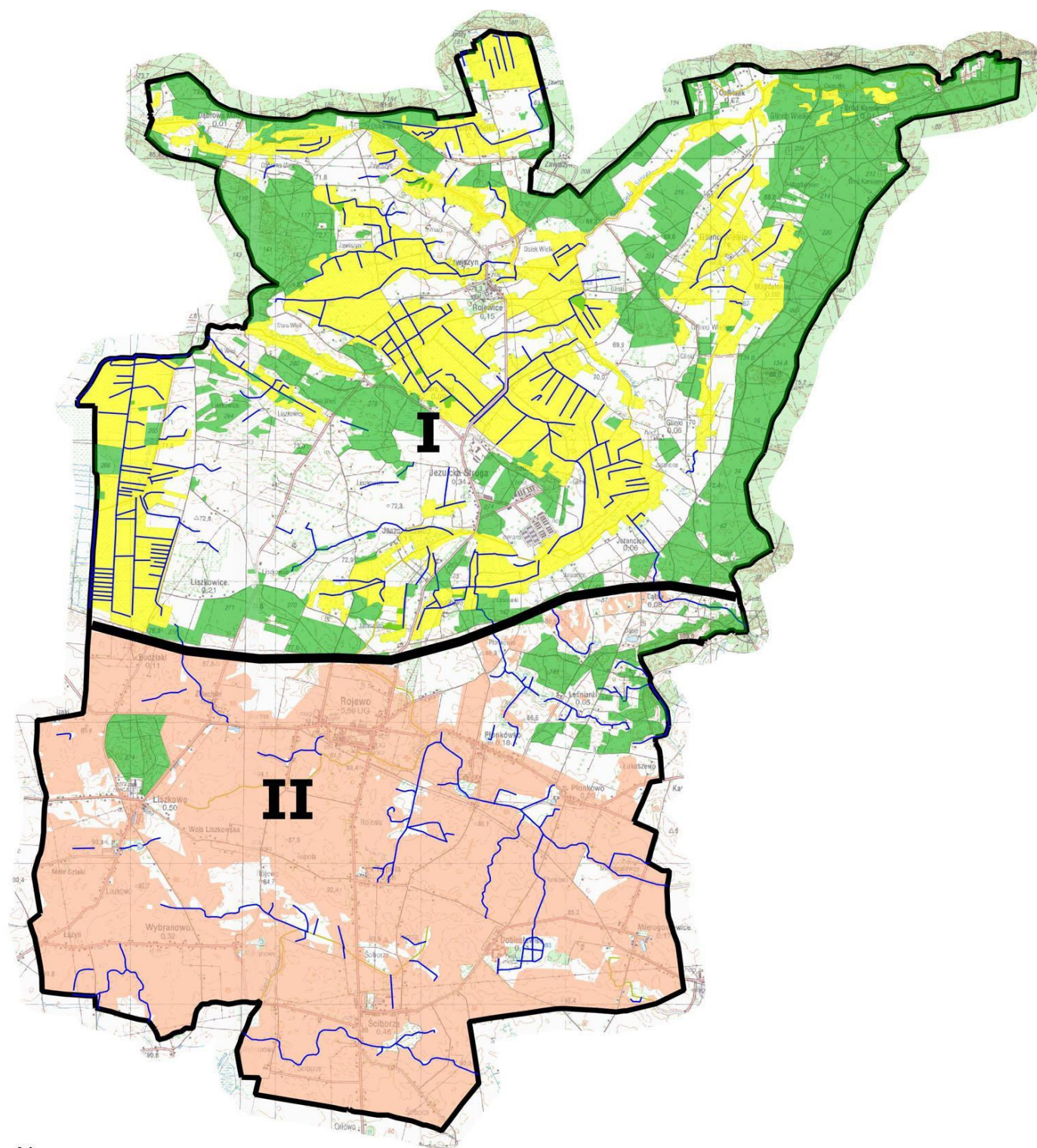
- awaria infrastruktury technicznej
- katastrofa komunikacyjna
- presja w kierunku rozwoju osadnictwa
- presja rozwoju rekreacji

0 1000 2000 3000 4000 m



GMINA ROJEWO **Studium uwarunkowań i kierunków zagospodarowania przestrzennego**

Ryc. 13. Struktura funkcjonalno-przestrzenna gminy



Legenda:

Podział gminy na jednostki strukturalne:

I - jednostka północna - pradolinna - o funkcjach ekologiczno-rolniczo-osadniczych

II - jednostka południowa - wysoczyznowa - o funkcjach rolniczo-osadniczych

Oznaczenia

gleby najwyższych klas (chronione)

gleby organiczne

lasy

wody powierzchniowe

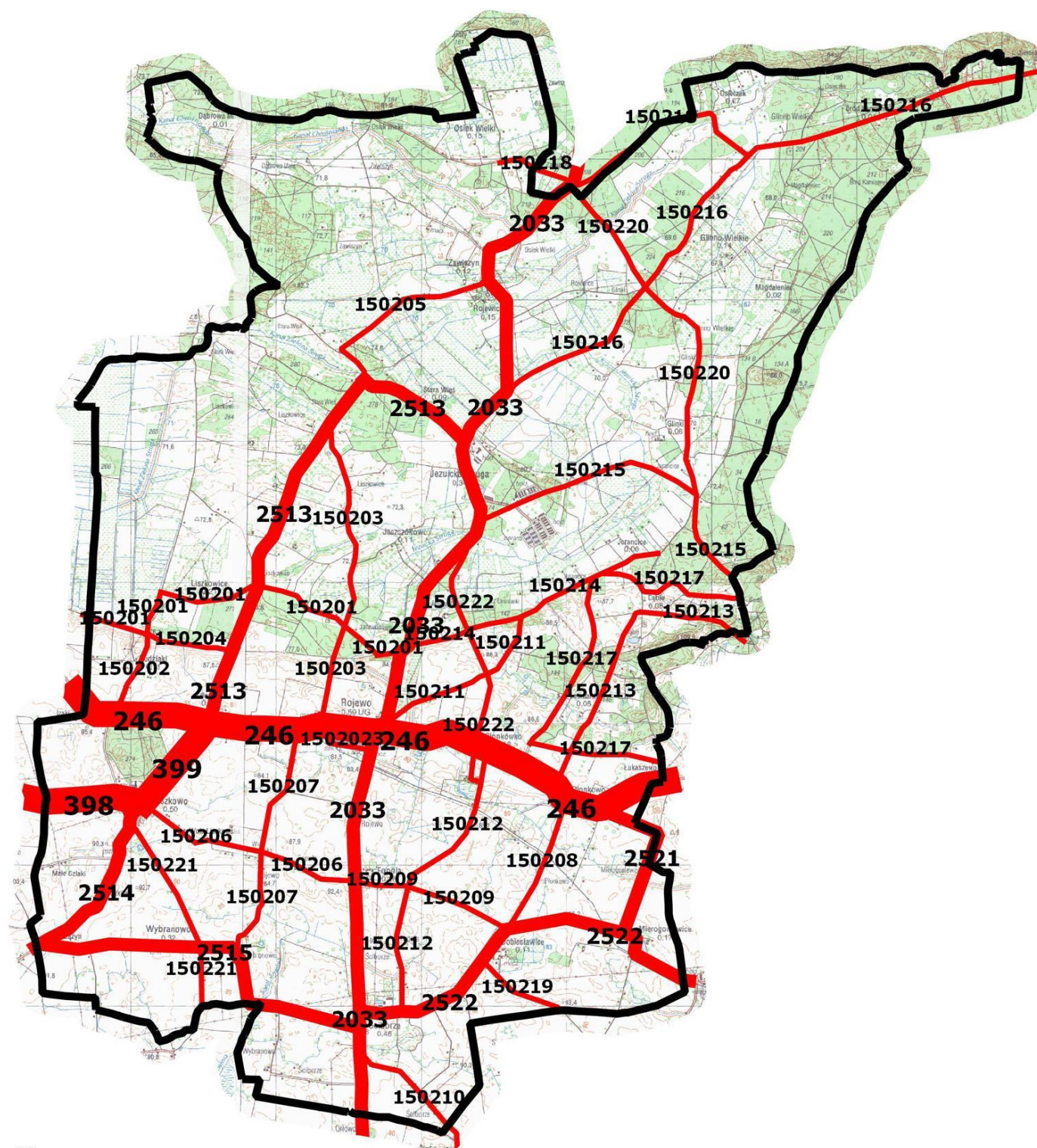







GMINA ROJEWO

Studium uwarunkowań i kierunków zagospodarowania przestrzennego

Ryc. 14. Sieć komunikacyjna gminy



Legenda:

-  drogi wojewódzkie
-  drogi powiatowe
-  drogi gminne



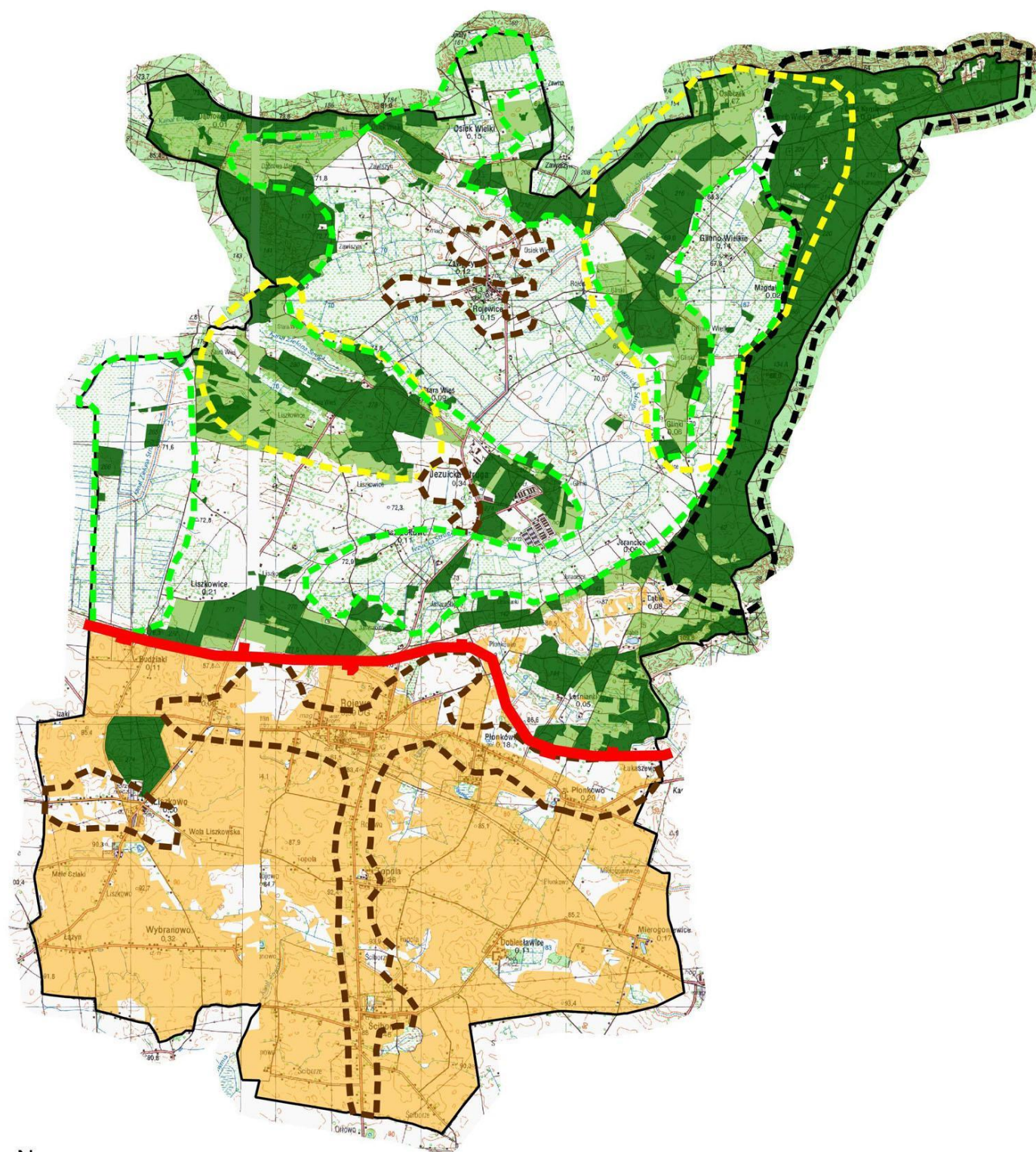
0 1000 2000 3000 4000 m



GMINA ROJEWO

Studium uwarunkowań i kierunków zagospodarowania przestrzennego

Ryc. 15. Predyspozycje dla rozwoju wielofunkcyjnego



Legenda:

- zmiana warunków intensywności zagospodarowania
- intensywne rolnictwo (uprawy polowe)
- ekstensywne rolnictwo (użytki zielone)
- wzmacnianie funkcji ekologicznej lasów
- umiarkowana intensywna gospodarka leśna
- rozwój zabudowy mieszkaniowej i usługowej
- rozwój rekreacji i turystyki
- zalesienie jako optymalna forma zagospodarowania

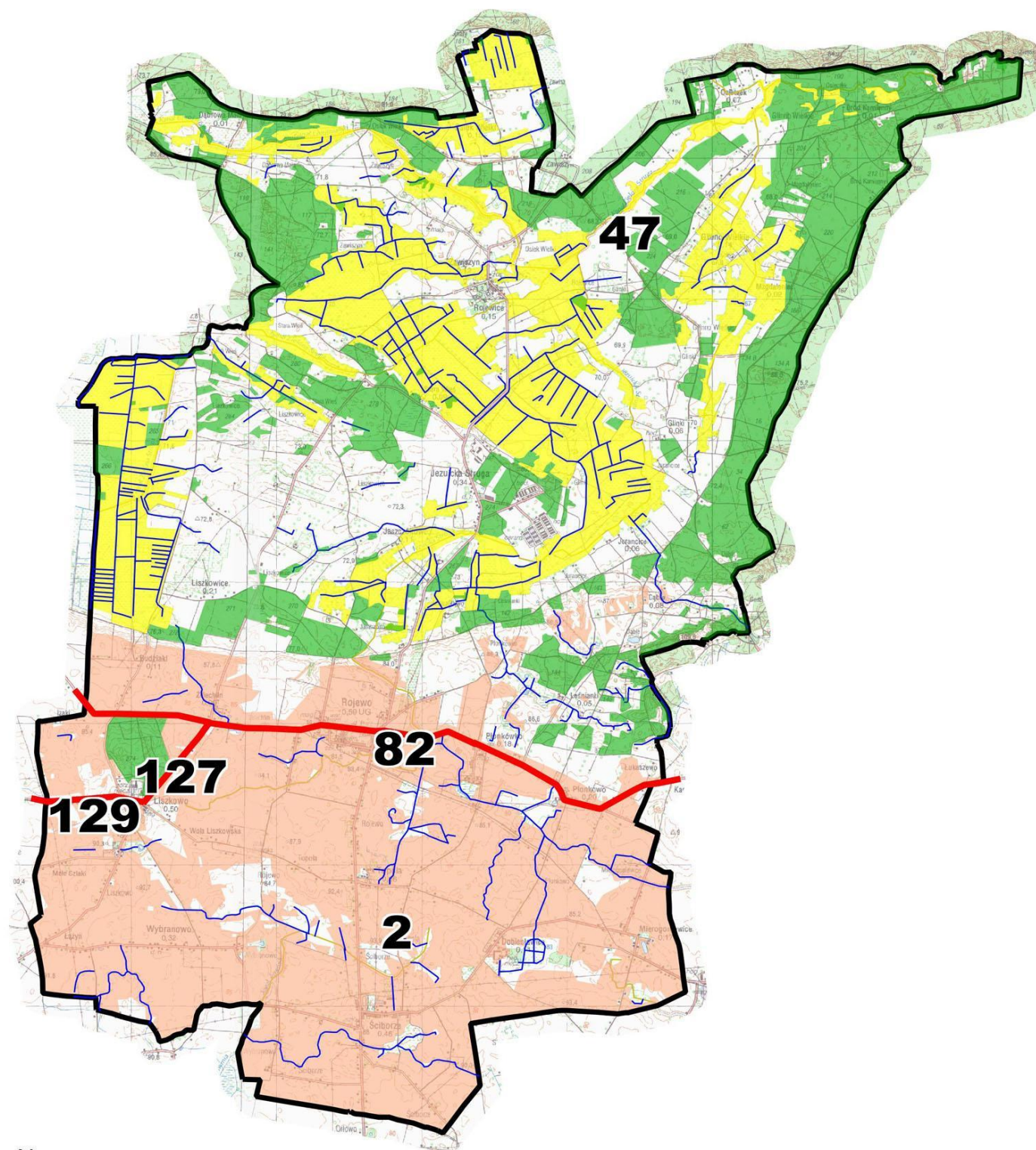


0 1000 2000 3000 4000 m



GMINA ROJEWO **Studium uwarunkowań i kierunków zagospodarowania przestrzennego**

Ryc. 16. Rozmieszczenie zadań służących realizacji ponadlokalnych celów publicznych



Legenda:

Zadania uwzględnione w Planie zagospodarowania przestrzennego województwa kujawsko-pomorskiego

nr 82 - Przebudowa drogi wojewódzkiej nr 246

nr 127 - Przebudowa drogi wojewódzkiej nr 399

nr 129 - Przebudowa drogi wojewódzkiej nr 398

nr 2 - Ochrona gruntów o wysokiej przydatności dla rolnictwa przed zmianą użytkowania na cele nierolnicze

nr 47 - Zachowanie korytarzy ekologicznych zapewniających ciągłość między obszarami prawnie chronionymi, w tym w dolinie Wisły i w dolinie Noteci

Zadania o znaczeniu ogólnowojevodzkim:

nr 39 - Opracowanie programu ochrony środowiska wraz z planem gospodarki odpadami dla obszaru województwa kujawsko-pomorskiego

nr 40 - Realizacja programu zwiększenia lesistości i zadrzewień województwa kujawsko-pomorskiego w latach 2001-2020

W zależności od szczegółowego sposobu i zakresu przestrzennego realizacji zadań, gminy mogą dotyczyć także następujące zadania:

nr 6 - Regulacja i odbudowa rzek i kanałów w zlewni Noteci i Wełny (w tym: Kanał Smyrnia, Smyrnia Mała

nr 48 - Modernizacja wadliwie funkcjonujących systemów melioracyjnych, w szczególności na Pojezierzu Chełmińsko-Dobrzyńskim i Kujawach

nr 49 - Realizacja obiektów małej retencji wód, w szczególności w zlewniach: ...Noteci, Strugi Toruńskiej...



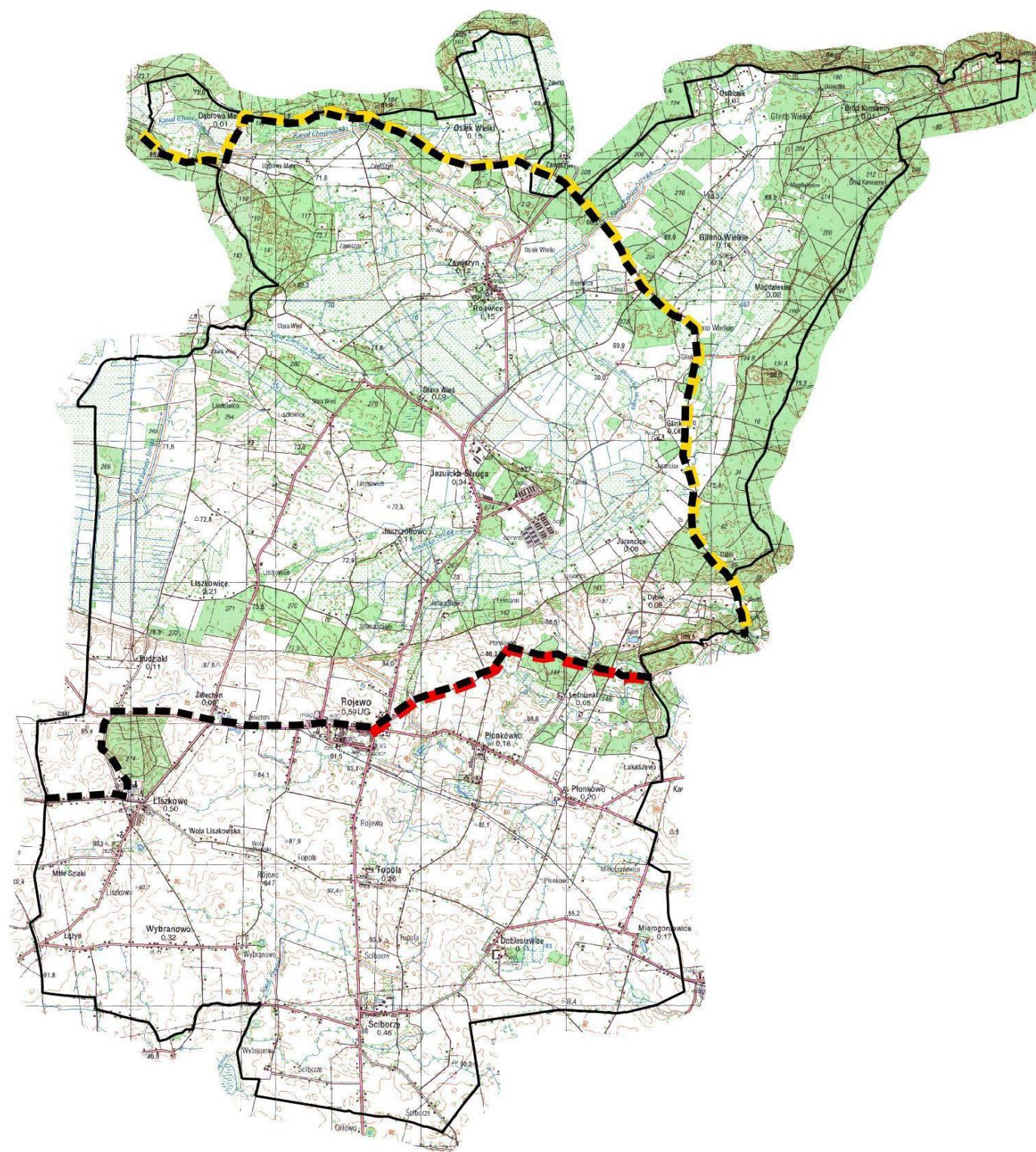
0 1000 2000 3000 4000 m



GMINA ROJEWO

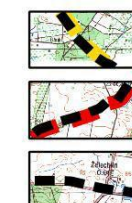
Studium uwarunkowań i kierunków zagospodarowania przestrzennego

Ryc. 17. Szlaki turystyczne



Legenda:

Szlaki turystyczne:



Szlak Puszczański

Szlak Zielonej Strugi

Szlaki rowerowe

0 1000 2000 3000 4000 m